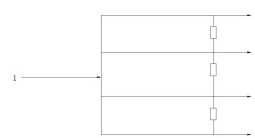


型号 SHXCH-4HL-HF-2KW (3-30MHz 2000 Watts)



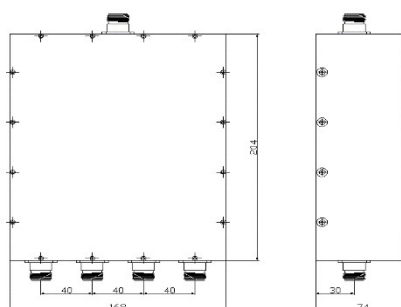
产品概述

该功分器是将一路输入信号能量等分成四路输出同相能量的器件，也可反过来将四路等幅同相信号能量合成一路输出，此时称为合路器。广泛用于短波段卫星、雷达、测试、电台、电视、医疗等领域、在天线阵列、混频器和平衡放大器的馈送网络、完成功率的分配、合成等。

主要特点

- 低损耗
- 低驻波
- 带宽
- 大功率
- 高隔离
- 满足 RoHS
- 可按客户要求定制

机械性能	
连接器材料	黄铜镀镍
腔体	铝外壳
温度范围	工作温度: -40°C~+60°C; 储存温度: -55°C~+85°C
外形尺寸	约 234 × 168 × 74mm
重量	约 3Kg
连接器形式	N(F) (可根据客户要求定制)

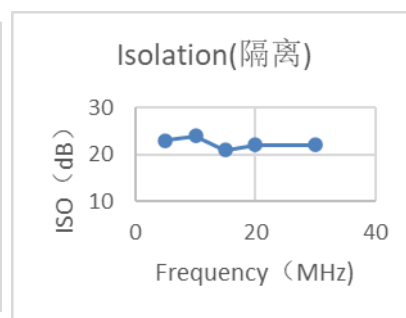
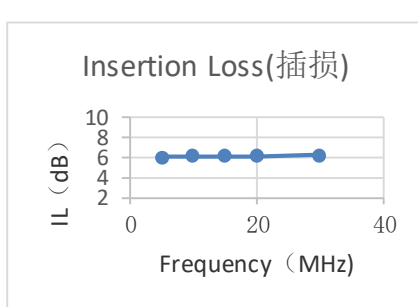
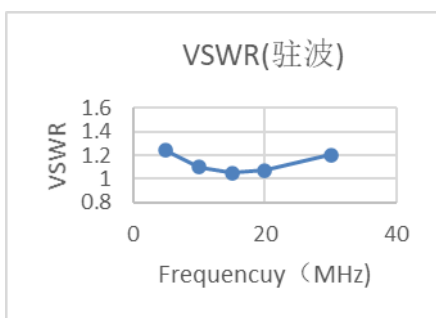


(尺寸单位 mm, 最终尺寸厂家可做调整, 也可按照客户要求定制)

主要电气性能

型号	频率范围 (MHz)	插入损耗 (dB)	驻波比	隔离度 (dB)	额定功率	标称阻抗
SHXCH-4HL-HF-2KW	3-30	<0.35	<1.25	>20	2000W	50Ω

典型曲线 (以产品测试报告为准)



使用和注意事项

1. 使用时将功分器/合路器的输入输出端接入 50Ω 系统中;
2. 测试指标时, 不用的射频端口需要接 50Ω 标准负载;
3. 输入平均功率不得超过额定平均功率;
4. 本产品应妥善保存, 使用前建议检查产品外观, 尤其是射频连接器是否完好。