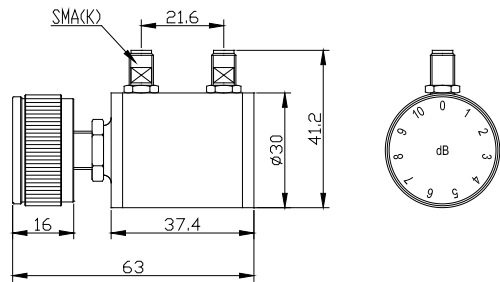


型号 GKTSX-1-XX-X-A1 DC-6GHz 2,10 Watts



转鼓式步进衰减器可在一定频率范围内以步进形式调节微波电路的功率电平，也可以作为仪器设备的机内衰减器，具有体积小、精度高、稳定可靠等特点。

GKTSX-1-XX-X-A1 型转鼓式步进衰减器平均功率 2W,10W 最高频率 DC-6GHz，衰减范围 0-90dB，可分别按照 0.1dB,1dB, 10dB 步进调节。

机械性能

连接器外壳	黄铜镀镍
阴内导体	镀青铜镀金
腔体	黄铜镀镍
温度范围	-20°C ~ +85°C
外形尺寸	Ø30x63mm(不包括接头)
重量	250g

RoHS: 符合

电气性能:

型号	频率范围 (GHz)	衰减步级	最大驻波比	插入损耗 (dB)	衰减精度 (dB)
GKTSX-1-1-2.5-A1	DC-2.5	0-1dB in 0.1dB steps	1.25	≤0.5	±0.2
GKTSX-1-1-3-A1	DC-3		1.30	≤0.5	
GKTSX-1-1-4.3-A1	DC-4.3		1.35	≤0.75	
GKTSX-1-1-6-A1	DC-6		1.40	≤1.0	
GKTSX-1-10-2.5-A1	DC-2.5	0-10dB in 1dB steps	1.25	≤0.4	±0.4
GKTSX-1-10-3-A1	DC-3		1.30	≤0.5	±0.5
GKTSX-1-10-4.3-A1	DC-4.3		1.35	≤0.75	±0.5
GKTSX-1-10-6-A1	DC-6		1.40	≤1.0	±0.5
GKTSX-1-60-2.5-A1	DC-2.5	0-60dB in 10dB steps	1.25	≤0.4	±0.5
GKTSX-1-60-3-A1	DC-3		1.30	≤0.5	±0.5(<50dB)
GKTSX-1-60-4.3-A1	DC-4.3		1.35	≤0.75	±0.8 or ±3%
GKTSX-1-60-6-A1	DC-6		1.40	≤1.0	(≥50dB)
GKTSX-1-90-2.5-A1	DC-2.5	0-90dB in 10dB steps	1.25	≤0.4	±0.5(<50dB)
GKTSX-1-90-3-A1	DC-3		1.30	≤0.5	±3%(≥50dB)
					±0.5(<50dB)
					±3.5%(≥50dB)

标称阻抗: 50Ω

平均功率: 2W,10W

峰值功率: 100W (5μs 脉宽, 2%负载周期)

连接器形式: SMA (F,F); N(F,F);

备注:

1. 所有外形尺寸单位 mm, 尺寸公差±5%
2. 可按照客户要求订制特殊规格衰减量和精度