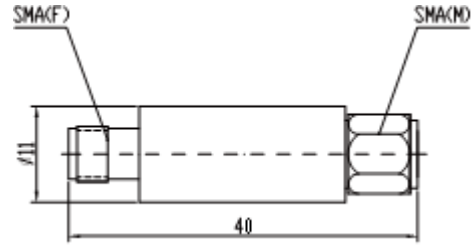


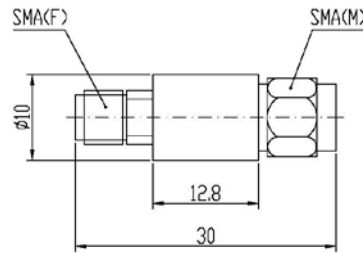
型号 GZL-SMA 50-100V 0.1-26.5GHz



GZL-SMA-100 型



GZL-SMA-50 型



隔直接头用来接入传输线中隔离直流电源对信号源和测试仪器的影响，具有宽频带，低损耗等特点。

机械性能

连接器外壳	黄铜镀镍
阳内导体	黄铜镀金
阴内导体	铍青铜镀金
腔体	铝外壳
温度范围	-55°C~+100°C
外形尺寸	GZL-SMA-50: Ø10×30 GZL-SMA-100: Ø11×40
重量	GZL-SMA-50: 10g GZL-SMA-100: 15g

RoHS: 符合

电气性能:

型号	频率范围(GHz)	插入损耗(dB)	驻波比	DC 最大电压(V)
GZL-SMA-50	0.13-8	≤0.3	<1.20	50
	8-18	≤0.5	<1.30	
	18-26.5	≤0.6	<1.50	
GZL-SMA-100	0.1-4	≤0.2	<1.20	100
	4-8	≤0.4	<1.30	
	8-12.4	≤0.5	<1.40	
	12.4-18	≤0.8	<1.45	

标称阻抗: 50Ω

连接器形式: SMA

备注:

1. 所有外形尺寸单位 mm, 尺寸公差±5%