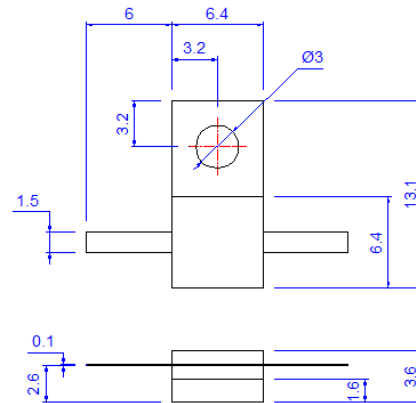


型号 SHX20-100BDF231 (SHX20-100RP) 20Watts



高功率电阻可作为分配器上的平衡电阻或作为电桥、耦合器的吸收端。具有工作频带宽、驻波系数低、抗脉冲、抗烧毁能力强的特点。

机械性能	
盖板	氧化铝
基板	氧化铍
底板	黄铜镀镍
引线材质	纯银
外形尺寸	13.1x6.4x3.6mm

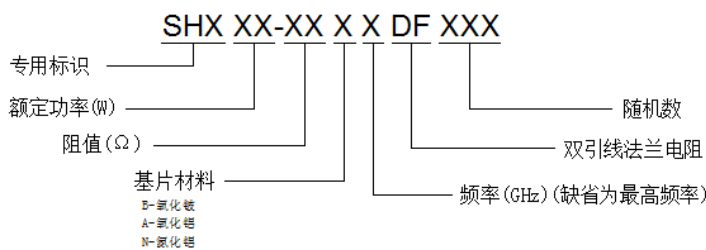
RoHS: 符合

电气性能:

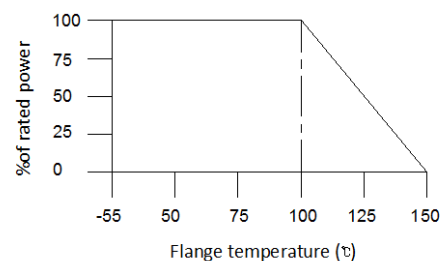
型号	电容
SHX20-100BDF231(SHX20-100RP)	0.2pF

特性阻抗: 100Ω  
 平均功率: 20W  
 工作温度: -55℃~+150℃

订货说明:



功率曲线:



备注:

1. 电阻公差: 标准误差±5%, ±2%。
2. 电阻范围: 0.5-20000Ω, 标准值 50-100Ω。
3. 若要得到较低的驻波比, 可使用外加的集总元件和匹配短线。
4. 安装板和引线可按客户要求制造。
5. 可根据客户要求定制各种阻值的高功率电阻。
6. 外形尺寸公差±3%