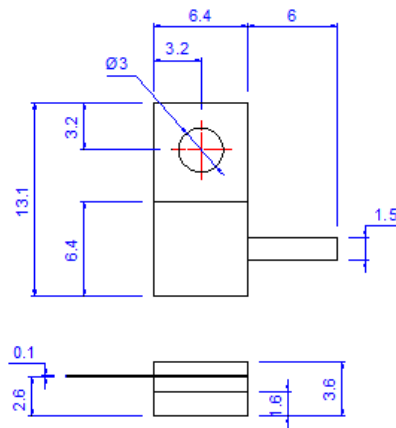


型号 SHX20-50B2SF211(SHX20-50TPN) DC-2GHz 20Watts



高功率电阻可作为分配器上的平衡电阻或作为电桥、耦合器的吸收端。具有工作频带宽、驻波系数低、抗脉冲、抗烧毁能力强的特点。

机械性能	
盖板	氧化铝
基板	氧化铝/氧化铍/氮化铝
底板	黄铜镀镍
引线材质	纯银
外形尺寸	13.1×6.4×3.6mm

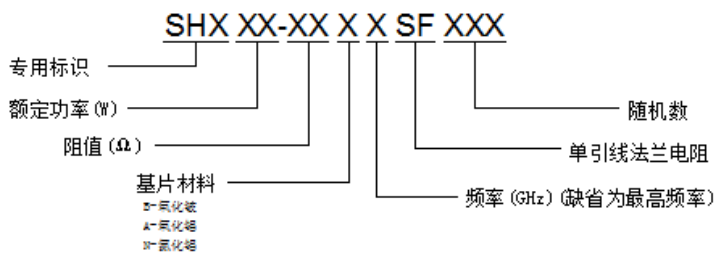
RoHS: 符合

电气性能:

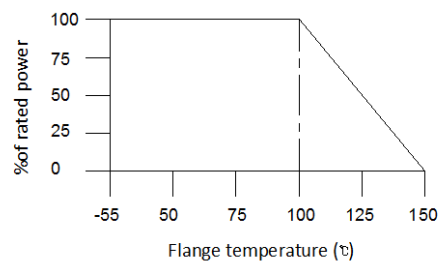
型号	频率范围(GHz)	最大驻波比
SHX20-50B2SF211(SHX20-50TPN)	DC-2	1.25
SHX20-50B6SF215	DC-6	1.35

标准阻值: 50Ω
 平均功率: 20W
 工作温度: -55℃~+150℃

订货说明:



功率曲线:



备注:

1. 电阻公差: 标准误差±5%, ±2%。
2. 电阻范围: 0.5-20000Ω, 标准值 50-100Ω。
3. 若要得到较低的驻波比, 可使用外加的集总元件和匹配短线。
4. 安装板和引线可按客户要求制造。
5. 可根据客户要求定制各种阻值的高功率电阻。
6. 外形尺寸公差±3%