

同轴开关



- ◇ DC-26.5GHz, 60-3000W
- ◇ 各类单刀多掷, 双刀三掷, 转换开关
- ◇ 不保持型, 自保持型, 带负载型
- ◇ 低损耗, 高隔离度
- ◇ 最少 100 万开关次数, 可靠性高
- ◇ 可按照客户要求设计和生产

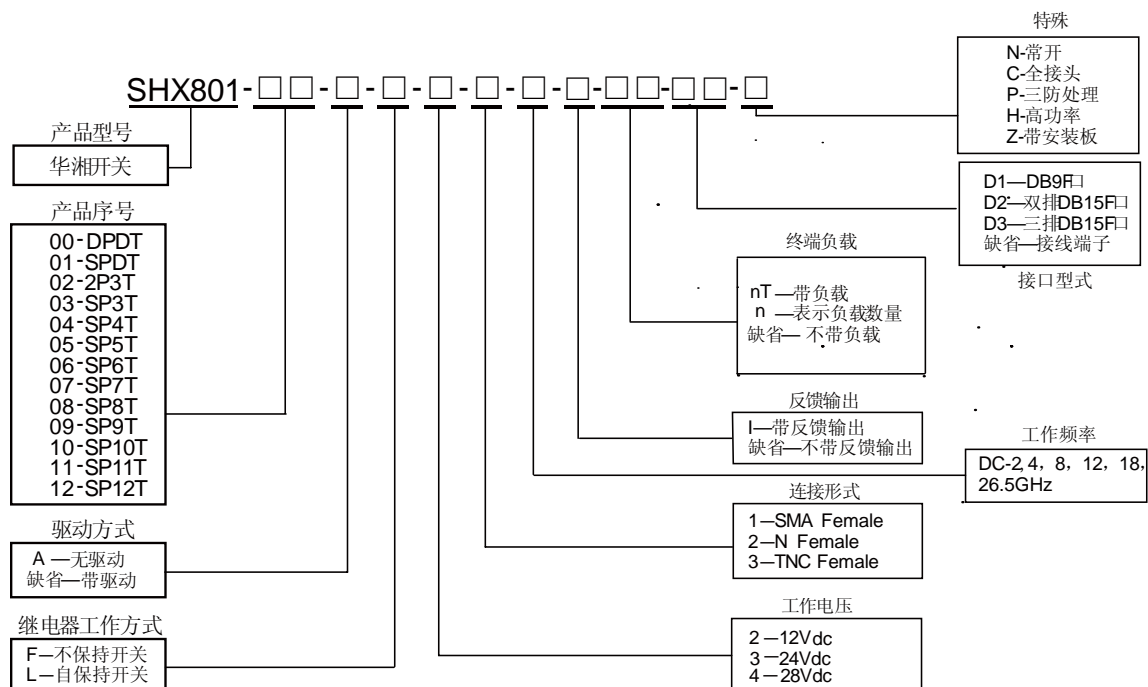
产品描述

同轴开关可通过电压或计算机编程自动控制, 在微波电路中做切换用。按输入输出点数量可分为 SPDT(单刀双掷), SP3T(单刀 3 掷), SPnT(单刀 n 掷), DPDT(双刀双掷)等产品类型。

SHX-801 系列同轴开关工作频率 DC-26.5GHz, 具有低插损、低驻波和良好的宽带性能。

本章主要提供同轴开关的技术参数、外形尺寸和产品图片, 方便客户快速浏览和选择。

订购信息



订购前请确认同轴开关的主要参数, 包括开关类型, 频率范围, 激励方式, 工作电压, 连接器形式和切换方式。如果您有特殊要求, 也请告诉我们, 以方便我们提供符合您需要的产品。

开关定义和术语

先开后合(BREAK-BEFORE-MAKE): 在状态切换之前, 首先从目前的 RF 电路状态断开 RF 功率。也就是说, 先断开初始位置, 即使最后的连接尚未建立。

冷切换(COLD SWITCHING): 在切换过程中先切断 RF 功率。可获得较低的应力和较长的寿命, 推荐使用此切换方式。

不保持(FAILSAFE): 开关的激励器包含弹力恢复装置, 当激励端口没有施加电压时, 这个装置保证 RF 连接到一个指定位置。故障保险开关需要持续施加激励电压以保持 RF 连接到其他位置。

频率范围(FREQUENCY RANGE): 通常频率所对应的电磁波波长在 1cm 和 1m 之间; 频率为 3GHz-30GHz。这只是所有电磁频谱中的一部分。对应于开关的应用从 1GHz (可选) 到 12GHz, 18GHz, 26.5GHz 或 40GHz。

热切换(HOT SWITCHING): 切换过程中开关端口上存在射频/微波功率。热切换在开关内部触点上造成最大应力, 产生磨损甚至导致永久性损坏, 从而导致开关寿命缩短。不推荐此种切换方式。

指示器(INDICATORS): 指示器是一个内部 SPST 开关, 每一个位置与之相对应, 指示器由各自代表的 RF 接触点进行触发。从而反馈开关的状态, 通常用来确认系统工作正常以及显示开关目前的位置。

插入损耗(INSERTION LOSS): 用来测量开关内部自身发生的能量损耗。频率越高, 则插入损耗越高; 插入损耗越低则表示开关性能越好。

隔离度(ISOLATION): 测量开关在断开和闭合过程中的能量泄漏程度, 隔离度越高, 则表示开关性能越好。

自保持(LATCHING): 开关激励器包含一个电气的, 或者机械的, 或者磁性的装置, 当切换完成后, 不管有无电压保持, 开关仍然维持在所选择的 RF 触点位置上。优点在于不需要持续施加激励电压, 能够有效的降低整机消耗, 尤其对于开关矩阵来说。

开关寿命(LIFE): 通常把开关寿命规定为使用次数, 即开关从一个位置到另一个位置, 再返回原位置的次数。将开关到达性能下降点的切换次数定为开关寿命。

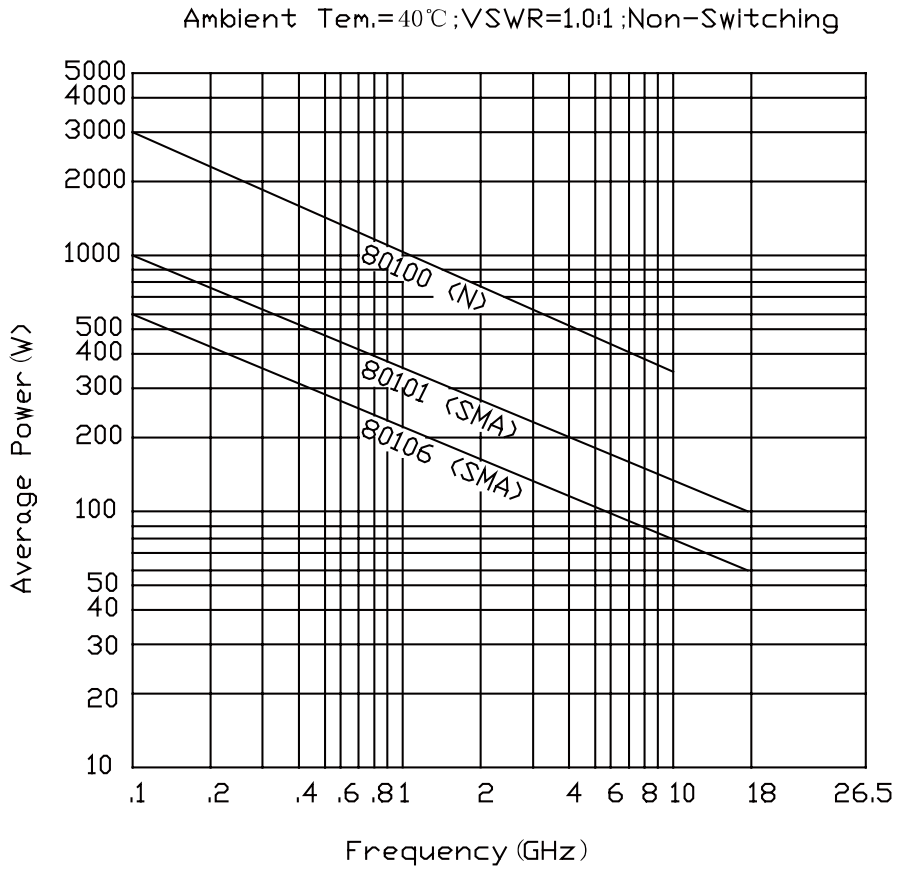
功率容量(POWER HANDLING): 微波器件传输定量功率的能力。对电磁开关或继电器来说, 指的是当触点闭合后所能通过的 RF 或微波能量的能力。当开关在接近其功率容量的状态下使用时, 在切换过程中能量应该被移除。

切换时间(SWITCHING TIME): 从控制电压加到开关上到触点闭合或转换之间的所有时间。












重复性(Repeatability): 重复性指开关的技术指标经长期反复使用之后变化的度量。开关作为系统部件使用时, 其重复性对系统总测量精度至关重要。

驻波比(VSWR): 测量反射功率的指标, 驻波比越低则器件越好。

SHX801 系列同轴开关功率曲线



同轴开关

型号	频率范围 (GHz)	驻波比	隔离度 (dB)	插入损耗 (dB)	工作电压 (V)	切换时间 (ms)	连接器形式	页码	图片
SHX801-01-1	DC-26.5	1.15-1.60	55-90	0.2-0.6	DC 12,24,28	≤15	SMA	8-6	
SHX801-01-F-2	DC-18	1.25-1.70	55-70	0.25-0.8	DC 12,28	≤20	N	8-12	
SHX801-02-1	DC-26.5	1.15-1.60	55-90	0.2-0.6	DC 12,28	≤20	SMA	8-14	
SHX801-03-1	DC-18	1.15-1.50	60-90	0.2-0.5	DC 12,28	≤20	SMA	8-18	
SHX801-04-1	DC-18	1.15-1.50	60-90	0.2-0.5	DC 12,28	≤20	SMA	8-18	
SHX801-05-1	DC-18	1.15-1.50	60-90	0.2-0.5	DC 12,28	≤20	SMA	8-18	
SHX801-06-1	DC-18	1.15-1.50	60-90	0.2-0.5	DC 12,28	≤20	SMA	8-18	
SHX801-03-L-2	DC-12.4	1.15-1.50	60-80	0.2-0.6	DC 12,28	≤20	N	8-24	
SHX801-04-L-2	DC-12.4	1.15-1.50	60-80	0.2-0.6	DC 12,28	≤20	N	8-24	
SHX801-05-L-2	DC-12.4	1.15-1.50	60-80	0.2-0.6	DC 12,28	≤20	N	8-24	
SHX801-06-L-2	DC-12.4	1.15-1.50	60-80	0.2-0.6	DC 12,28	≤20	N	8-24	

同轴开关

型号	频率范围 (GHz)	驻波比	隔离度 (dB)	插入损耗 (dB)	工作电压 (V)	切换时间 (ms)	连接器形式	页码	图片
SHX801-03-F-1	DC-18	1.15-1.60	60-90	0.2-0.6	DC 12,28	≤20	SMA	8-27	
SHX801-04-F-1	DC-18	1.15-1.60	60-90	0.2-0.6	DC 12,28	≤20	SMA	8-27	
SHX801-05-F-1	DC-18	1.15-1.60	60-90	0.2-0.6	DC 12,28	≤20	SMA	8-27	
SHX801-06-F-1	DC-18	1.15-1.60	60-90	0.2-0.6	DC 12,28	≤20	SMA	8-27	
SHX801-07-F-1	DC-18	1.15-1.60	60-90	0.2-0.6	DC 12,28	≤20	SMA	8-27	
SHX801-08-F-1	DC-18	1.15-1.60	60-90	0.2-0.6	DC 12,28	≤20	SMA	8-27	
SHX801-00-L-2	DC-12.4	1.15-1.5	60-90	0.2-0.4	DC 12,24,28	≤20	N	8-33	
SHX101 SHX1011	DC-8	≤1.5	≥40	≤1	DC 12,15,24	≤10	N,SMA	8-37	
SHX-TKC-2	DC-1	≤1.3	≥50	≤0.6	DC 12	≤10	SMA	8-38	
SHX-TKC-3	DC-1	≤1.3	≥50	≤0.6	DC 12	≤10	SMA	8-39	
SHX-TKC-4	DC-1	≤1.5	≥50	≤0.75	DC 12	≤10	SMA	8-40	
SHX-TKC-1000	DC-1	≤1.4	≥50	≤0.75	DC 12	≤10	SMA	8-41	

SHX801-01 系列 SMA 型单刀双掷同轴开关，无负载有 TTL 驱动型



射频特性

频率范围(GHz)	驻波比	隔离度(dB)	插入损耗(dB)
0~2	1.15	90	0.2
2~4	1.2	80	0.2
4~8	1.3	75	0.25
8~12	1.4	65	0.35
12~18	1.5	60	0.4
18~26.5	1.6	55	0.6

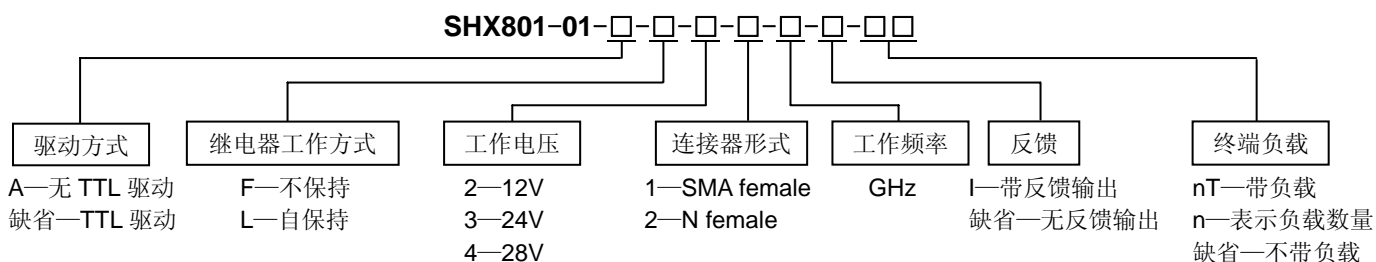
技术指标

工作电压: DC12V, 24V, 28V
 工作电流: 150mA/DC 12V
 80mA/DC 24V
 70mA/DC 28V
 开关速率: ≤15ms
 工作温度: -40℃~+85℃
 存贮温度: -55℃~+85℃
 工作寿命: ≥10⁶
 驱动电压: 2.5~5V
 驱动电流: 0.02~0.8mA
 特性阻抗: 50Ω
 连接器形式: SMA(F)
 重量: 38g

产品规格

型号	工作方法	反馈	工作电流(mA)	工作电压(V)
SHX801-01-F-2-1	不保持	无	150	12
SHX801-01-F-3-1	不保持	无	80	24
SHX801-01-F-4-1	不保持	无	70	28
SHX801-01-F-2-1-I	不保持	有	150	12
SHX801-01-F-3-1-I	不保持	有	80	24
SHX801-01-F-4-1-I	不保持	有	70	28
SHX801-01-L-2-1	自保持	无	150	12
SHX801-01-L-3-1	自保持	无	80	24
SHX801-01-L-4-1	自保持	无	70	28
SHX801-01-L-2-1-I	自保持	有	150	12
SHX801-01-L-3-1-I	自保持	有	80	24
SHX801-01-L-4-1-I	自保持	有	70	28

型号选择



举例:

SHX801-01-L-4-1-12 标示 SPDT、TTL 驱动、自保持开关，工作电压 DC 28V，连接器形式为 SMA(F)，频率 DC-12GHz，无反馈输出，不带负载。

备注:

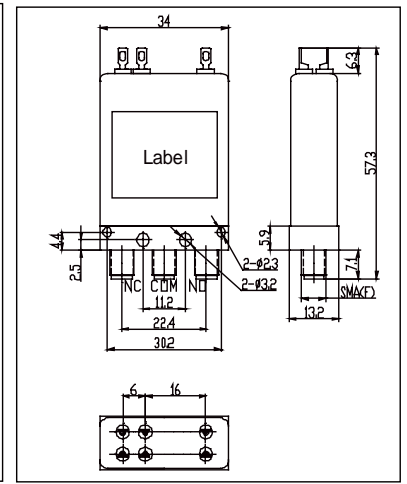
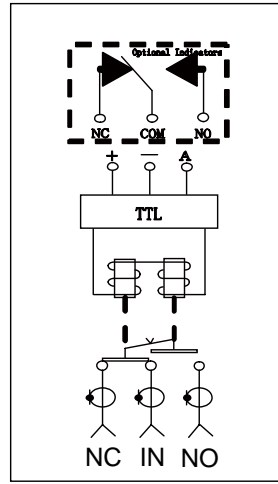
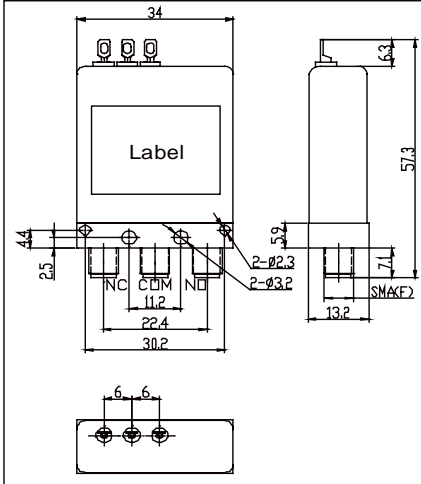
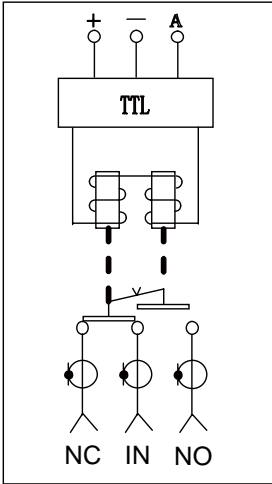
1. 所有外形尺寸单位 mm，尺寸公差±2%
2. 可按照客户要求订制。

SHX801-01 系列 SMA 型单刀双掷同轴开关，无负载有 TTL 驱动型

电气控制和外形结构图

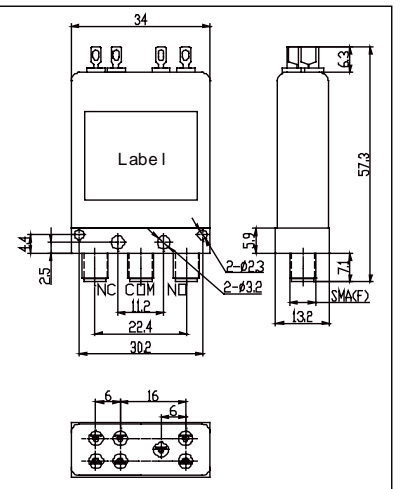
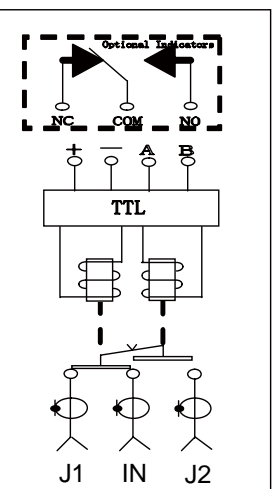
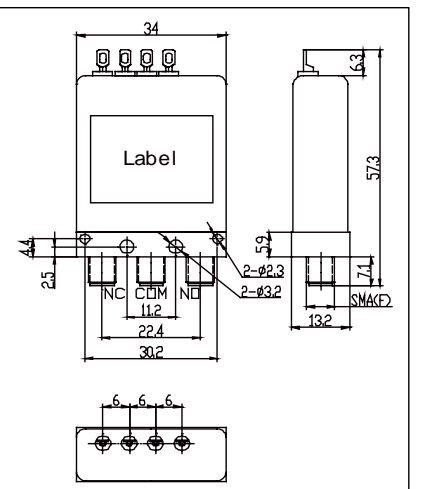
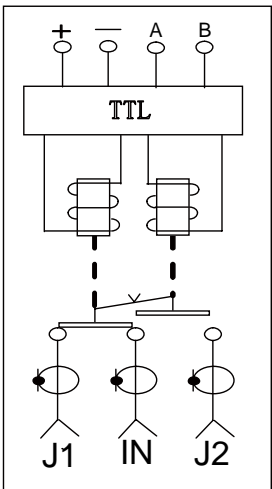
SHX801-01-F-X-1

SHX801-01-F-X-1-I



SHX801-01-L-X-1

SHX801-01-L-X-1-I



备注:

1. 所有外形尺寸单位 mm, 尺寸公差 $\pm 2\%$
2. 可按照客户要求订制。

SHX801-01 系列 SMA 型单刀双掷同轴开关，无负载无 TTL 驱动型

射频特性



频率范围(GHz)	驻波比	隔离度(dB)	插入损耗(dB)
0~2	1.15	90	0.2
2~4	1.2	80	0.2
4~8	1.3	75	0.25
8~12	1.4	65	0.35
12~18	1.5	60	0.4
18~26.5	1.6	55	0.6

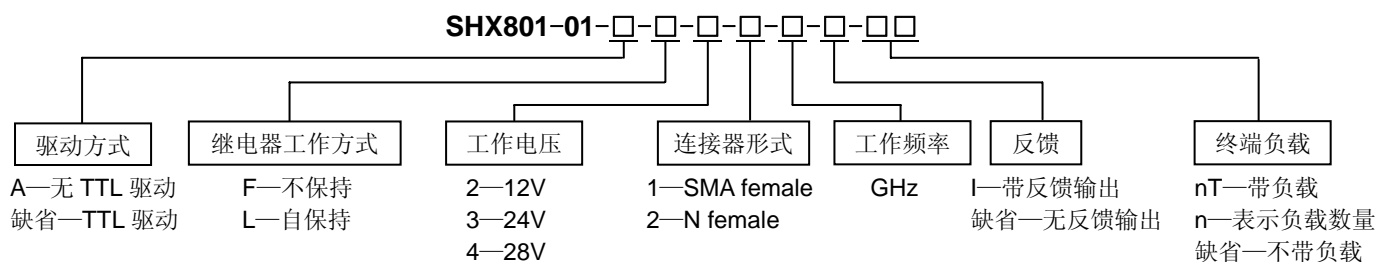
技术指标

工作电压: DC12V, 24V, 28V
 工作电流: 150mA/DC 12V
 80mA/DC 24V
 70mA/DC 28V
 开关速率: ≤15ms
 工作温度: -40℃~+85℃
 存贮温度: -55℃~+85℃
 工作寿命: ≥10⁶
 驱动电压: 2.5~5V
 驱动电流: 0.02~0.8mA
 特性阻抗: 50Ω
 连接器形式: SMA(f)
 重量: 38g

产品规格

型号	工作方法	反馈	工作电流(mA)	工作电压(V)
SHX801-01-A-F-2-1	不保持	无	150	12
SHX801-01-A-F-3-1	不保持	无	80	24
SHX801-01-A-F-4-1	不保持	无	70	28
SHX801-01-A-F-2-1-I	不保持	有	150	12
SHX801-01-A-F-3-1-I	不保持	有	80	24
SHX801-01-A-F-4-1-I	不保持	有	70	28
SHX801-01-A-L-2-1	自保持	无	150	12
SHX801-01-A-L-3-1	自保持	无	80	24
SHX801-01-A-L-4-1	自保持	无	70	28
SHX801-01-A-L-2-1-I	自保持	有	150	12
SHX801-01-A-L-3-1-I	自保持	有	80	24
SHX801-01-A-L-4-1-I	自保持	有	70	28

型号选择



举例:

SHX801-01-A-L-4-1-12 标示 SPDT、无驱动、自保持开关，工作电压 DC 28V，连接器形式为 SMA(f)，频率 DC-12GHz，无反馈输出，不带负载。

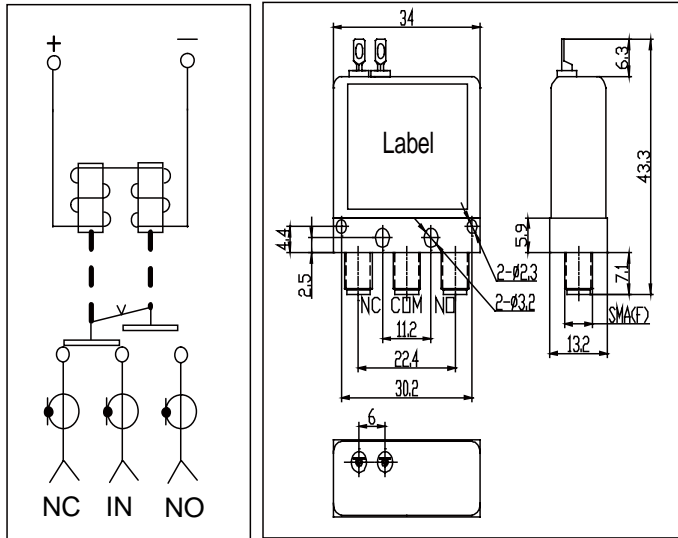
备注:

1. 所有外形尺寸单位 mm, 尺寸公差±2%
2. 可按照客户要求订制。

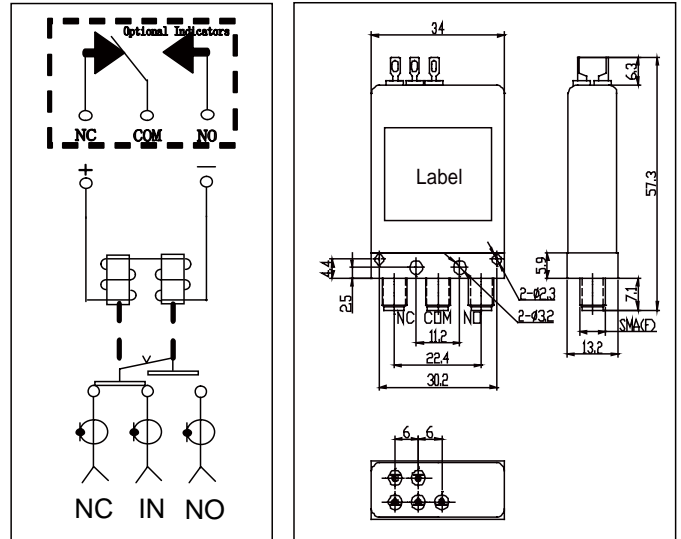
SHX801-01 系列 SMA 型单刀双掷同轴开关，无负载无 TTL 驱动型

电气控制和外形结构图

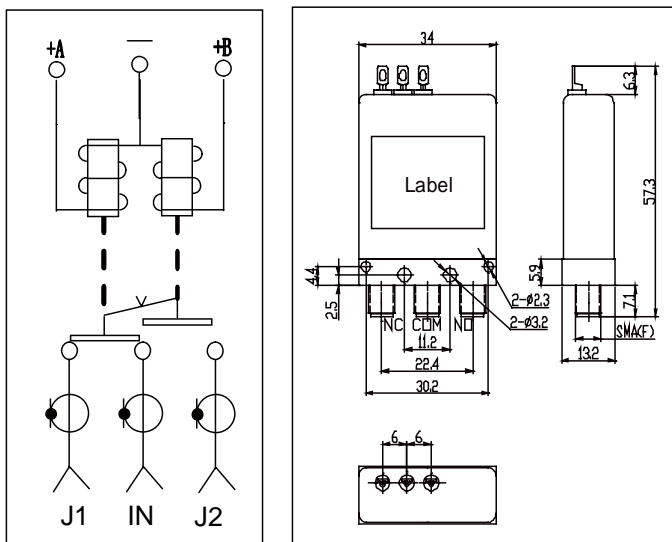
SHX801-01-A-F-X-1



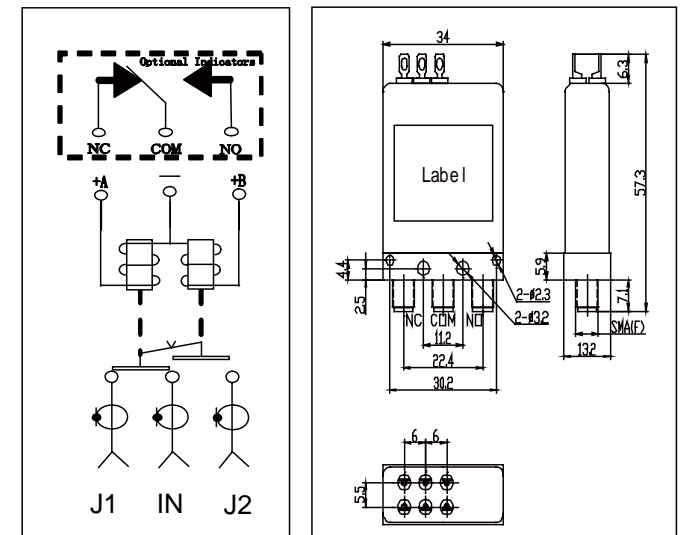
SHX801-01-A-F-X-1-I



SHX801-01-A-L-X-1



SHX801-01-A-L-X-1-I



备注:

1. 所有外形尺寸单位 mm，尺寸公差 $\pm 2\%$
2. 可按照客户要求订制。

SHX801-01 系列 SMA 型单刀双掷同轴开关，有负载型

射频特性



频率范围(GHz)	驻波比	隔离度(dB)	插入损耗(dB)
0~2	1.15	90	0.2
2~4	1.2	80	0.2
4~8	1.3	75	0.25
8~12	1.4	65	0.35
12~18	1.5	60	0.4
18~26.5	1.6	55	0.6

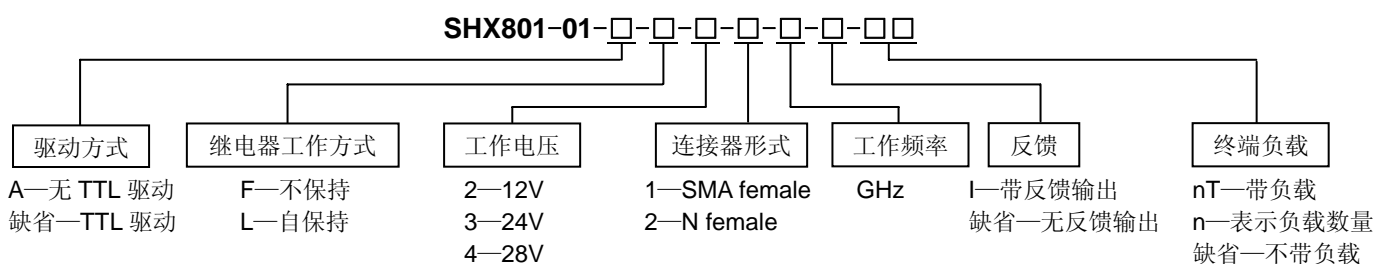
技术指标

工作电压: DC12V, 24V, 28V
工作电流: 500mA/DC 12V
 250mA/DC 24V
 240mA/DC 28V
开关速率: ≤15ms
工作温度: -40℃~+85℃
贮存温度: -55℃~+85℃
工作寿命: ≥10⁶
驱动电压: 2.5~5V
驱动电流: 0.02~0.8mA
特性阻抗: 50Ω
连接器形式: SMA(f)
重量: 64g (带负载)

产品规格

型号	工作方法	负载 (功率×数量)	TTL 驱动	工作电流 (mA)	工作电压 (V)
SHX801-01-A-F-2-1-2T	不保持	≤2W×2	无	500	12
SHX801-01-A-F-3-1-2T	不保持	≤2W×2	无	250	24
SHX801-01-A-F-4-1-2T	不保持	≤2W×2	无	240	28
SHX801-01-A-L-2-1-2T	自保持	≤2W×2	无	500	12
SHX801-01-A-L-3-1-2T	自保持	≤2W×2	无	250	24
SHX801-01-A-L-4-1-2T	自保持	≤2W×2	无	240	28
SHX801-01-F-2-1-2T	不保持	≤2W×2	有	500	12
SHX801-01-F-3-1-2T	不保持	≤2W×2	有	250	24
SHX801-01-F-4-1-2T	不保持	≤2W×2	有	240	28
SHX801-01-L-2-1-2T	自保持	≤2W×2	有	500	12
SHX801-01-L-3-1-2T	自保持	≤2W×2	有	250	24
SHX801-01-L-4-1-2T	自保持	≤2W×2	有	240	28

型号选择



举例:

SHX801-01-L-4-1-12-2T 标示 SPDT、TTL 驱动、自保持开关，工作电压 DC 28V，连接器形式为 SMA(f)，频率 DC-12GHz，无反馈输出，接 2 个终端负载。

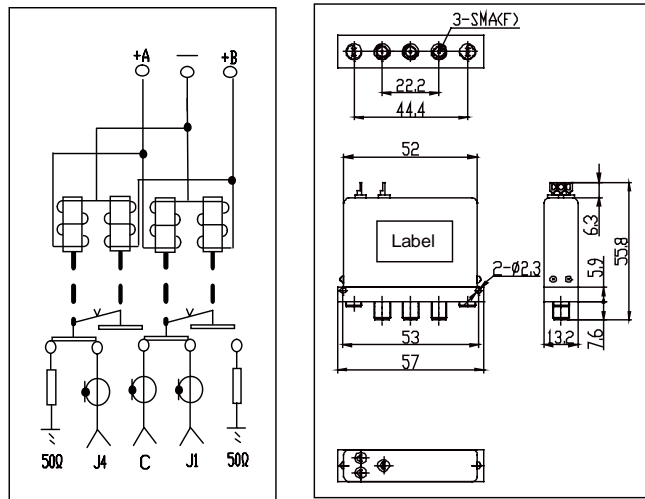
备注:

1. 所有外形尺寸单位 mm，尺寸公差±2%
2. 可按照客户要求订制。

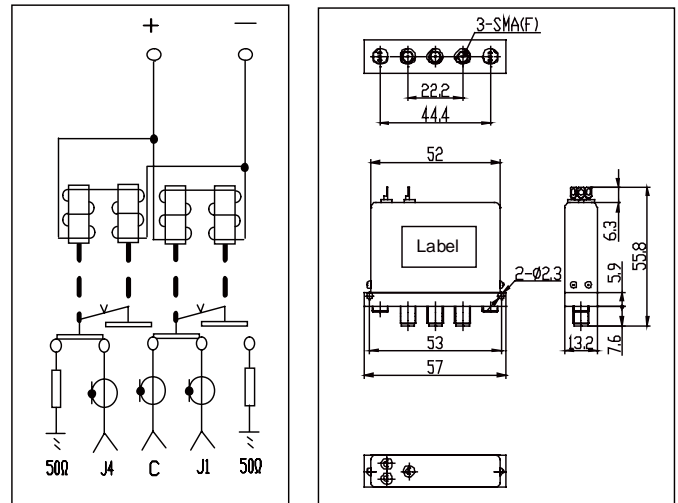
SHX801-01 系列 SMA 型单刀双掷同轴开关, 有负载无 TTL 驱动型

电气控制和外形结构图

SHX801-01-A-F-X-1-2T



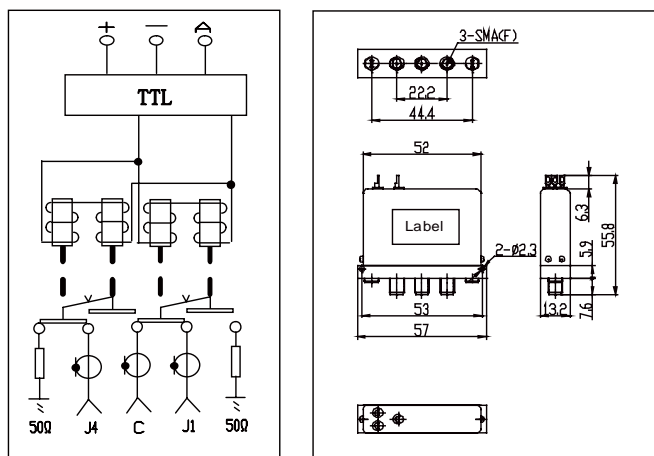
SHX801-01-A-L-X-1-2T



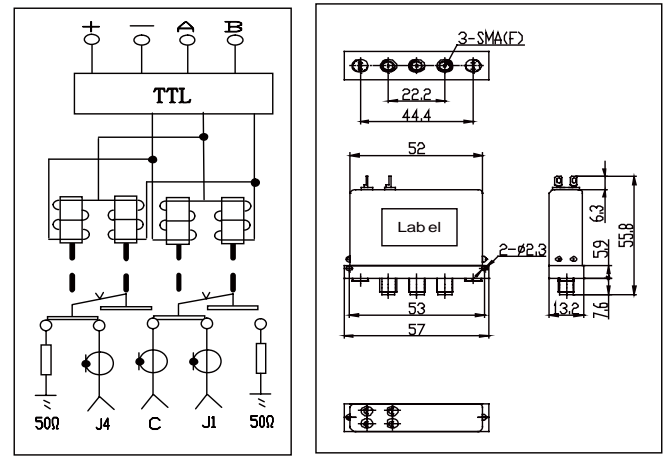
SHX801-01 系列 SMA 型单刀双掷同轴开关, 有负载有 TTL 驱动型

电气控制和外形结构图

SHX801-01-F-X-1-2T



SHX801-01-L-X-1-2T



备注:

1. 所有外形尺寸单位 mm, 尺寸公差 $\pm 2\%$
2. 可按照客户要求订制。

SHX801-01 系列 N 型单刀双掷不保持同轴开关



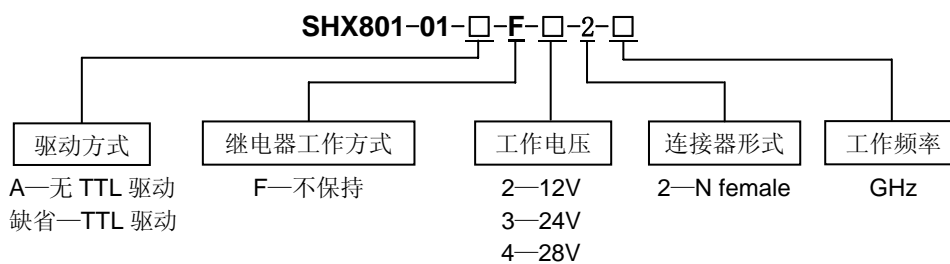
技术指标

工作电压: DC12V, 28V
 工作电流: 150mA/DC 12V
 100mA/DC 24V
 70mA/DC 28V
 开关速率: ≤20ms
 工作温度: -40℃~+85℃
 存贮温度: -55℃~+85℃
 工作寿命: ≥10⁶
 驱动电压: 2~5V
 驱动电流: 0.02~0.8mA
 特性阻抗: 50Ω
 连接器形式: N(f)
 重量: 230g

射频特性

频率范围(GHz)	驻波比	隔离度(dB)	插入损耗(dB)
0~3	1.25	70	0.25
3~8	1.45	65	0.4
8~12	1.5	60	0.5
12~15	1.6	55	0.6
15~18	1.7	55	0.8

型号选择



举例:

SHX801-01-F-2-2-8 标示 SPDT、TTL 驱动、不保持开关，工作电压 DC 12V，连接器形式为 N(f)，频率 DC-8GHz。

备注:

1. 所有外形尺寸单位 mm，尺寸公差±2%
2. 可按照客户要求订制。

SHX801-01 系列 N 型单刀双掷不保持同轴开关

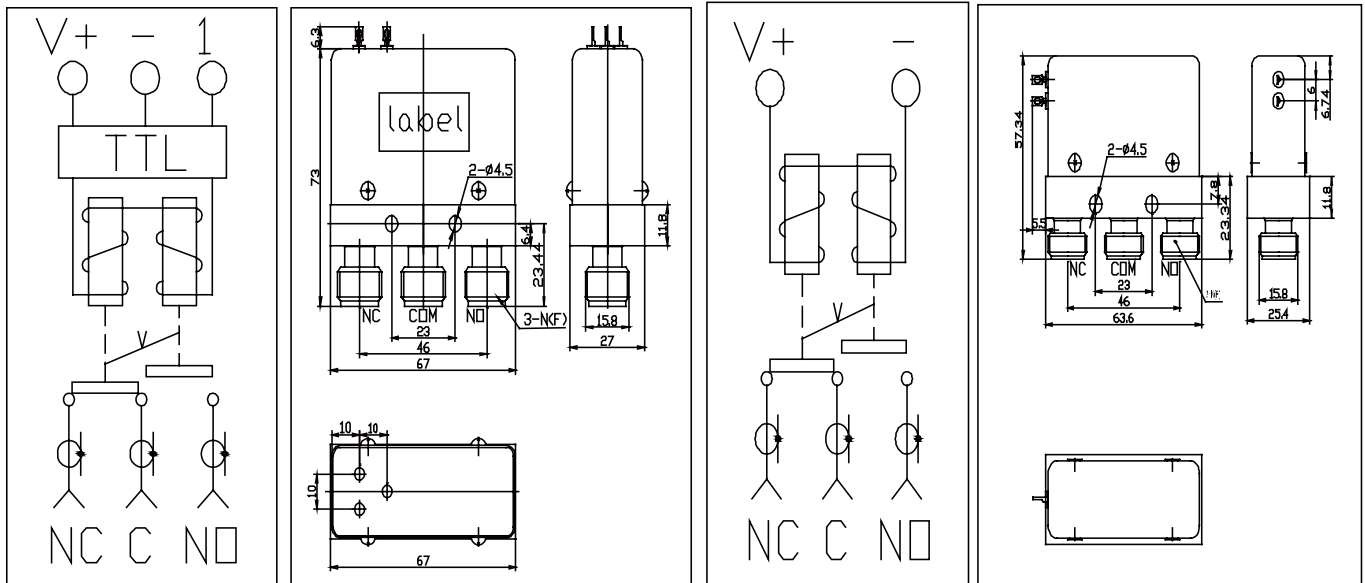
产品规格

型号	工作方法	反馈	TTL 驱动	工作电流 (mA)	工作电压 (V)
SHX801-01-A-F-2-2	不保持	无	无	150	12
SHX801-01-A-F-3-2	不保持	无	无	100	24
SHX801-01-A-F-4-2	不保持	无	无	70	28
SHX801-01-F-2-2	不保持	无	有	150	12
SHX801-01-F-3-2	不保持	无	有	100	24
SHX801-01-F-4-2	不保持	无	有	70	28

电气控制和外形结构图

SHX801-01-A-F-2/4-2

SHX801-01-F-2/4-2



备注:

1. 所有外形尺寸单位 mm, 尺寸公差 $\pm 2\%$
2. 可按照客户要求订制。

SHX801-02 系列 SMA 型双刀三掷同轴开关



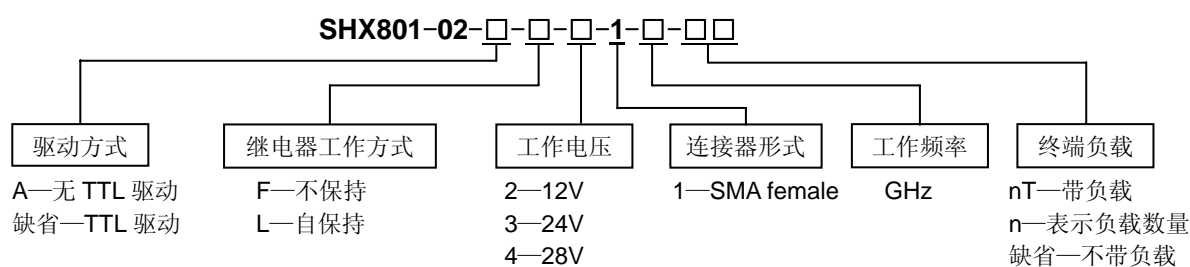
技术指标

工作电压: DC12V, 24V, 28V
 工作电流: 500mA/DC 12V
 260mA/DC 24V
 250mA/DC 28V
 开关速率: ≤20ms
 工作温度: -40℃~+85℃
 贮存温度: -55℃~+85℃
 工作寿命: ≥10⁶
 驱动电压: 2~5V
 驱动电流: 0.02~0.8mA
 特性阻抗: 50Ω
 连接器形式: SMA(f)
 重量: 64g

射频特性

频率范围(GHz)	驻波比	隔离度(dB)	插入损耗(dB)
0~2	1.15	90	0.2
2~4	1.2	80	0.2
4~8	1.3	75	0.25
8~12	1.4	65	0.35
12~18	1.5	60	0.4
18~26.5	1.6	55	0.6

型号选择



举例:

SHX801-02-L-2-1-12-1T 标示 2P3T、TTL 驱动、自保持开关, 工作电压 DC 12V, 连接器形式为 SMA(f), 频率 DC-12GHz, 接 1 个终端负载。

备注:

1. 所有外形尺寸单位 mm, 尺寸公差±2%
2. 可按照客户要求订制。

SHX801-02 系列 SMA 型双刀三掷同轴开关

产品规格

型号	工作方法	负载 (功率×数量)	TTL 驱动	工作电流 (mA)	工作电压 (V)
SHX801-02-A-F-2-1	不保持	无	无	500	12
SHX801-02-A-F-3-1	不保持	无	无	260	24
SHX801-02-A-F-4-1	不保持	无	无	250	28
SHX801-02-A-L-2-1	自保持	无	无	500	12
SHX801-02-A-L-3-1	自保持	无	无	260	24
SHX801-02-A-L-4-1	自保持	无	无	250	28
SHX801-02-A-F-2-1-1T	不保持	≤2W×1	无	500	12
SHX801-02-A-L-2-1-1T	自保持	≤2W×1	无	500	12
SHX801-02-A-L-3-1-1T	自保持	≤2W×1	无	260	24
SHX801-02-A-L-4-1-1T	自保持	≤2W×1	无	250	28
SHX801-02-F-2-1	不保持	无	有	500	12
SHX801-02-L-2-1	自保持	无	有	500	12
SHX801-02-L-3-1	自保持	无	有	260	24
SHX801-02-L-4-1	自保持	无	有	250	28
SHX801-02-F-2-1-1T	不保持	≤2W×1	有	500	12
SHX801-02-L-2-1-1T	自保持	≤2W×1	有	500	12
SHX801-02-L-3-1-1T	自保持	≤2W×1	有	260	24
SHX801-02-L-4-1-1T	自保持	≤2W×1	有	250	28

备注:

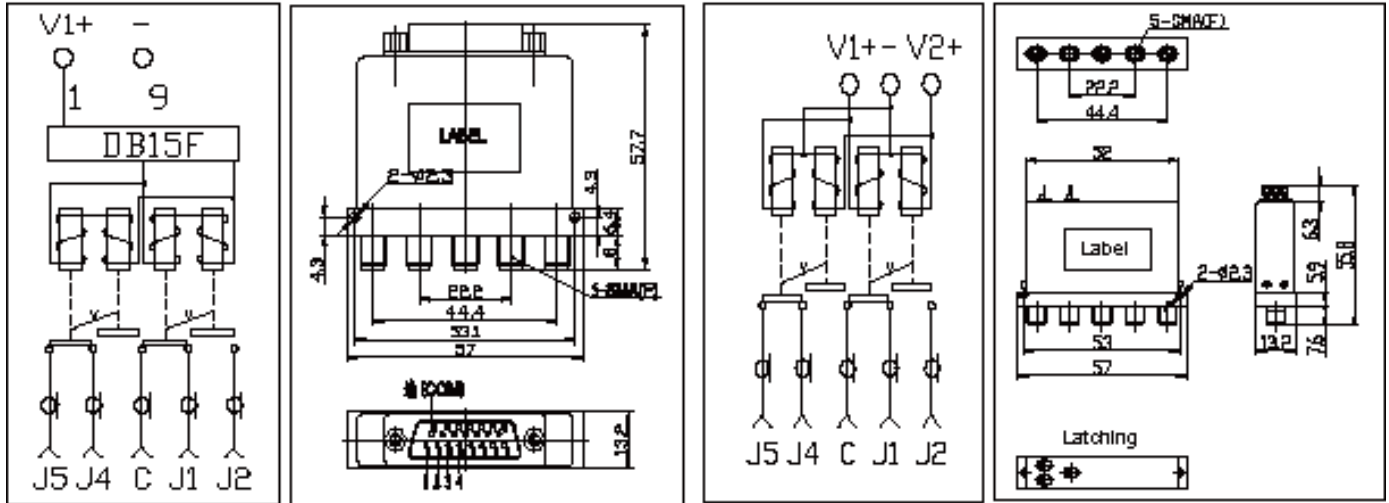
1. 所有外形尺寸单位 mm, 尺寸公差±2%
2. 可按照客户要求订制。

SHX801-02 系列 SMA 型双刀三掷同轴开关，不带 TTL 驱动型

电气控制和外形结构图

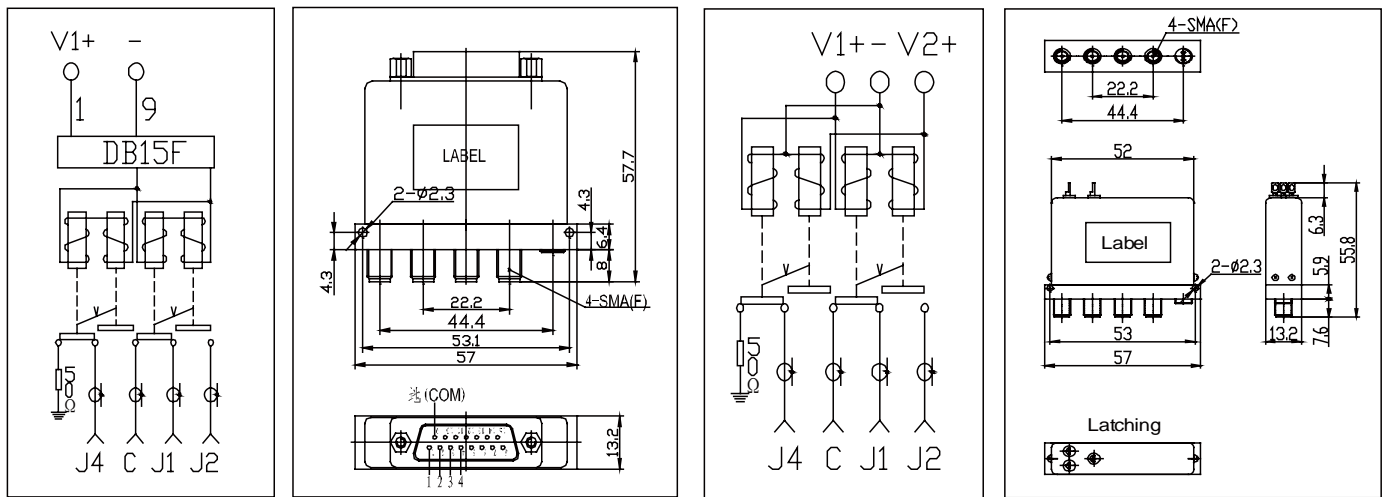
SHX801-02-A-F-2-1

SHX801-02-A-L-X-1



SHX801-02-A-F-2-1-1T

SHX801-02-A-L-X-1-1T



备注:

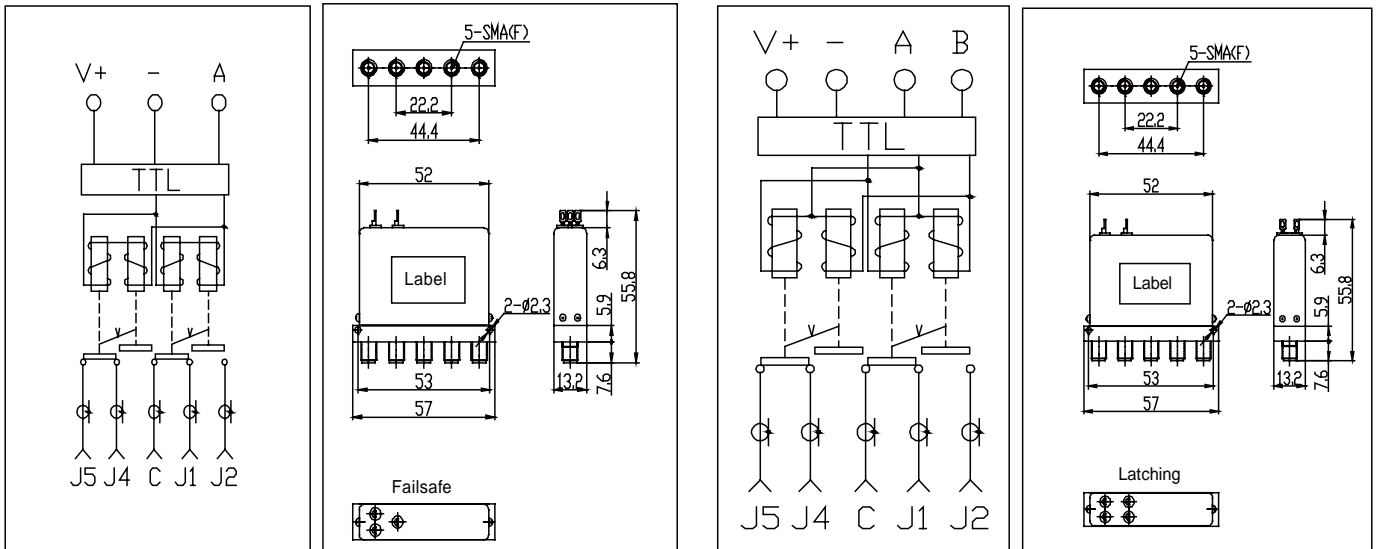
1. 所有外形尺寸单位 mm, 尺寸公差±2%
2. 可按照客户要求订制。

SHX801-02 系列 SMA 型双刀三掷同轴开关，带 TTL 驱动型

电气控制和外形结构图

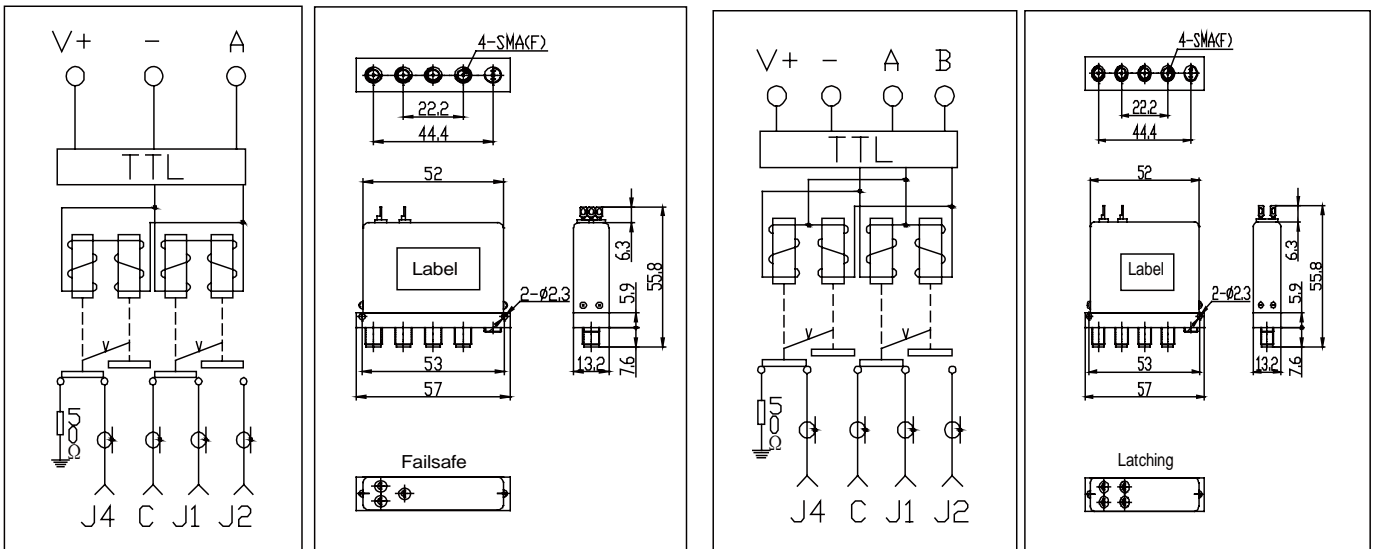
SHX801-02-F-2-1

SHX801-02-L-X-1



SHX801-02-F-2-1-1T

SHX801-02-L-X-1-1T



备注:

1. 所有外形尺寸单位 mm, 尺寸公差±2%
2. 可按照客户要求订制。

SHX801-0X SMA 系列 单刀三掷、单刀四掷、单刀五掷、单刀六掷同轴开关

本系列共有 28 种产品，可分为自保持、不保持型，带 CPU 驱动、不带 CPU 驱动型，带负载、不带负载型。



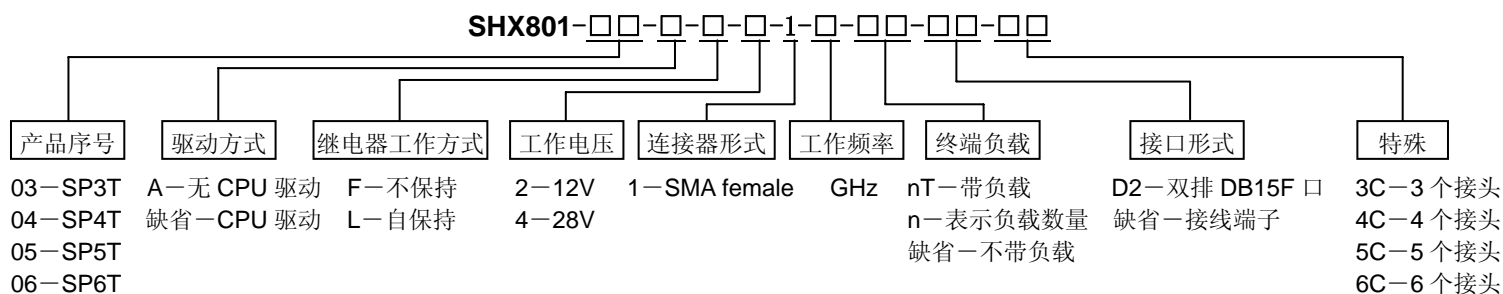
技术指标

工作电压: DC12V, 28V
 工作电流: 400mA/DC 12V
 200mA/DC 24V
 190mA/DC 28V
 开关速率: ≤20ms
 工作温度: -40℃~+85℃
 存贮温度: -55℃~+85℃
 工作寿命: ≥10⁶
 驱动电压: 4~5V
 驱动电流: 0.02~0.8mA
 特性阻抗: 50Ω
 连接器形式: SMA(F)
 重量: 140g (不带负载)

射频特性

频率范围(GHz)	驻波比	隔离度(dB)	插入损耗(dB)
0~2	1.15	90	0.2
2~4	1.2	80	0.2
4~8	1.3	75	0.3
8~12.4	1.4	70	0.4
12.4~18	1.5	60	0.5

型号选择



举例:

SHX801-03-L-2-1-8-D2-3C 标示 SP3T, CPU 驱动, 自保持开关, 工作电压 DC 12V, 连接器形式为 SMA(f), 频率 DC-8GHz, 双排 DB15F 接口, 3 个接头。

备注:

1. 所有外形尺寸单位 mm, 尺寸公差±2%
2. 可按照客户要求订制。

SHX801-0X SMA 系列 单刀三掷、单刀四掷、单刀五掷、单刀六掷同轴开关

本系列共有 28 种产品，可分为自保持、不保持型，带 CPU 驱动、不带 CPU 驱动型，带负载、不带负载型。

产品规格

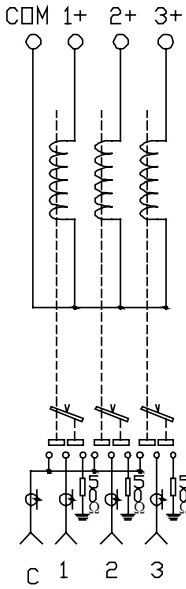
型号	工作方法	负载 (功率×数量)	CPU 驱动	工作电流 (mA)	工作电压 (V)
SHX801-03-A-F-2-1-D2	不保持	≤2W×3	无	400	12
SHX801-04-A-F-2-1-D2	不保持	≤2W×4	无	400	12
SHX801-05-A-F-2-1-D2	不保持	≤2W×5	无	400	12
SHX801-06-A-F-2-1-D2	不保持	≤2W×6	无	400	12
SHX801-03-L-2-1	自保持	无	有	400	12
SHX801-03-L-3-1	自保持	无	有	200	24
SHX801-03-L-4-1	自保持	无	有	190	28
SHX801-04-L-2-1	自保持	无	有	400	12
SHX801-04-L-3-1	自保持	无	有	200	24
SHX801-04-L-4-1	自保持	无	有	190	28
SHX801-05-L-2-1	自保持	无	有	400	12
SHX801-05-L-3-1	自保持	无	有	200	24
SHX801-05-L-4-1	自保持	无	有	190	28
SHX801-06-L-2-1	自保持	无	有	400	12
SHX801-06-L-3-1	自保持	无	有	200	24
SHX801-06-L-4-1	自保持	无	有	190	28
SHX801-03-L-2-1-3T-D2	自保持	≤2W×3	有	400	12
SHX801-03-L-3-1-3T-D2	自保持	≤2W×3	有	200	24
SHX801-03-L-4-1-3T-D2	自保持	≤2W×3	有	190	28
SHX801-04-L-2-1-4T-D2	自保持	≤2W×4	有	400	12
SHX801-04-L-3-1-4T-D2	自保持	≤2W×4	有	200	24
SHX801-04-L-4-1-4T-D2	自保持	≤2W×4	有	190	28
SHX801-05-L-2-1-5T-D2	自保持	≤2W×5	有	400	12
SHX801-05-L-3-1-5T-D2	自保持	≤2W×5	有	200	24
SHX801-05-L-4-1-5T-D2	自保持	≤2W×5	有	190	28
SHX801-06-L-2-1-6T-D2	自保持	≤2W×6	有	400	12
SHX801-06-L-3-1-6T-D2	自保持	≤2W×6	有	200	24
SHX801-06-L-4-1-6T-D2	自保持	≤2W×6	有	190	28
SHX801-03-L-2-1-D2-3C	自保持	无	有	400	12
SHX801-03-L-3-1-D2-3C	自保持	无	有	200	24
SHX801-03-L-4-1-D2-3C	自保持	无	有	190	28
SHX801-04-L-2-1-D2-4C	自保持	无	有	400	12
SHX801-04-L-3-1-D2-4C	自保持	无	有	200	24
SHX801-04-L-4-1-D2-4C	自保持	无	有	190	28
SHX801-05-L-2-1-D2-5C	自保持	无	有	400	12
SHX801-05-L-3-1-D2-5C	自保持	无	有	200	24
SHX801-05-L-4-1-D2-5C	自保持	无	有	190	28
SHX801-06-L-2-1-D2-6C	自保持	无	有	400	12
SHX801-06-L-3-1-D2-6C	自保持	无	有	200	24
SHX801-06-L-4-1-D2-6C	自保持	无	有	190	28

SHX801-0X SMA 系列

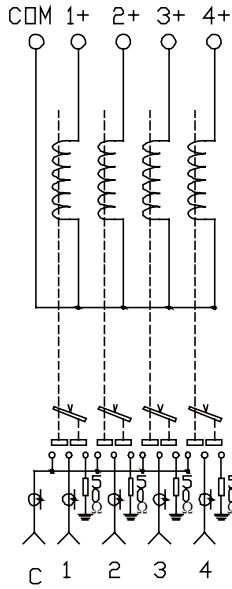
不保持型 单刀三掷、单刀四掷、单刀五掷、单刀六掷同轴开关
带负载，不带 CPU 驱动型

电气控制和外形结构图

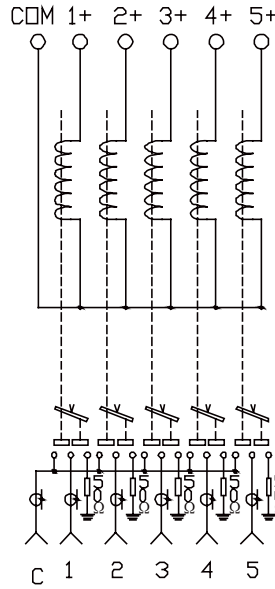
SHX801-03-A-F-2-1-D2



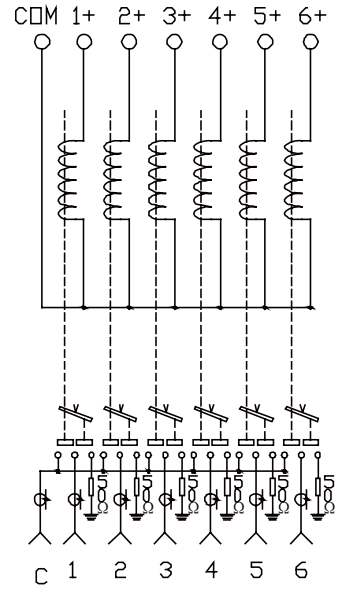
SHX801-04-A-F-2-1-D2



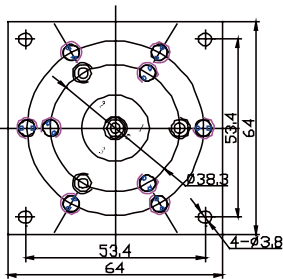
SHX801-05-A-F-2-1-D2



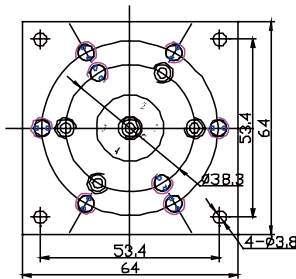
SHX801-06-A-F-2-1-D2



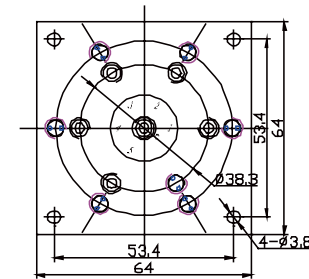
SHX801-03-A-F-2-1-D2



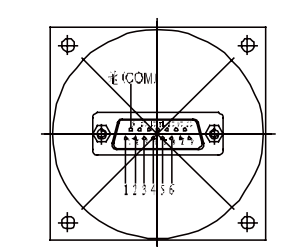
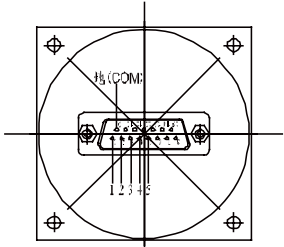
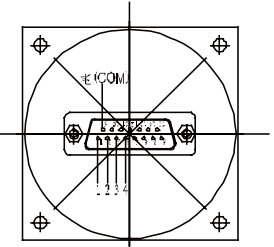
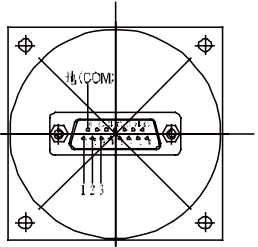
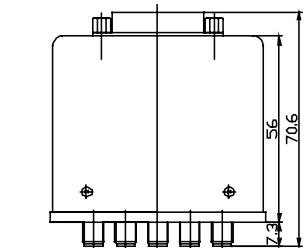
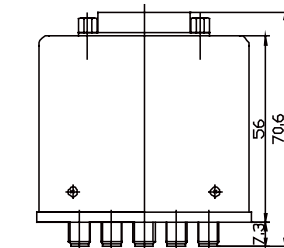
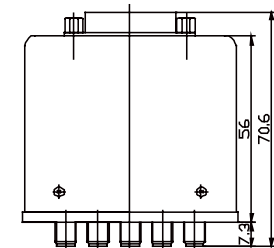
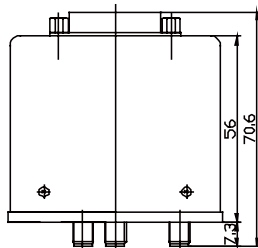
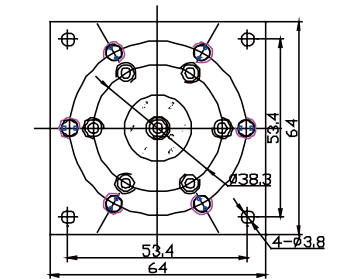
SHX801-04-A-F-2-1-D2



SHX801-05-A-F-2-1-D2



SHX801-06-A-F-2-1-D2



备注:

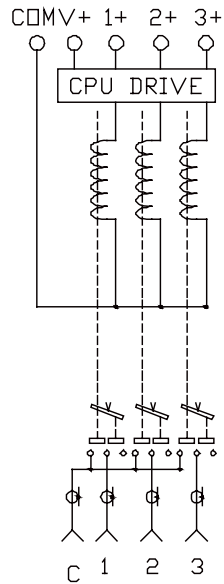
1. 所有外形尺寸单位 mm, 尺寸公差±2%
2. 可按照客户要求订制。

SHX801-0X SMA 系列

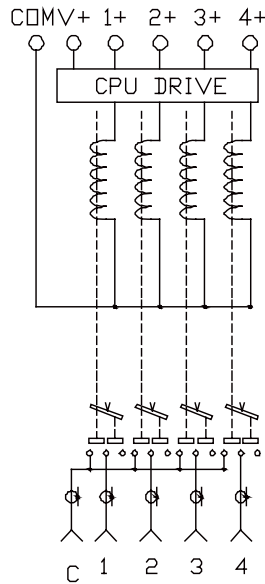
自保持型 单刀三掷、单刀四掷、单刀五掷、单刀六掷同轴开关
无负载，带 CPU 驱动型

电气控制和外形结构图

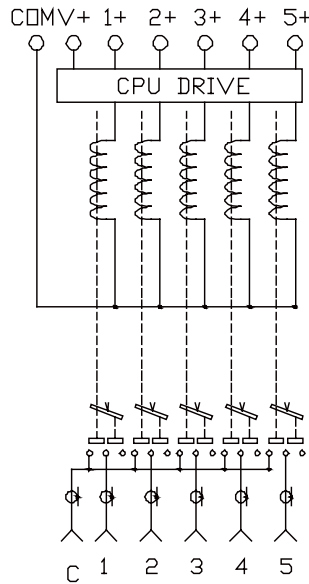
SHX801-03-L-2/4-1



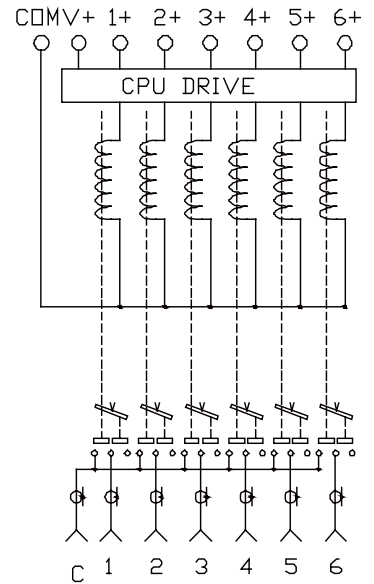
SHX801-04-L-2/4-1



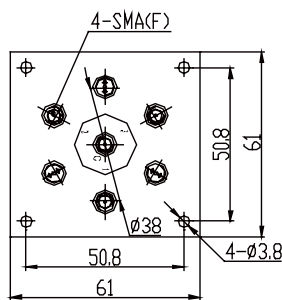
SHX801-05-L-2/4-1



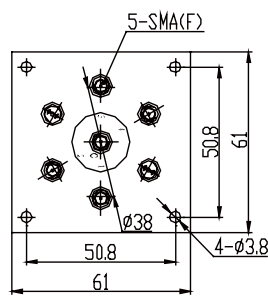
SHX801-06-L-2/4-1



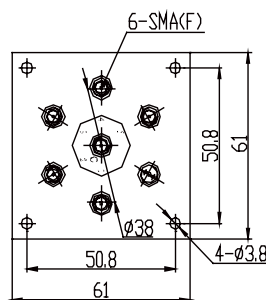
SHX801-03-L-2/4-1



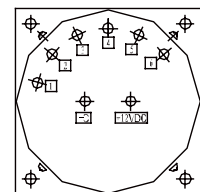
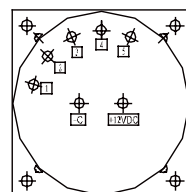
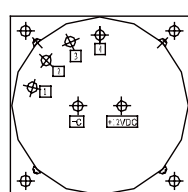
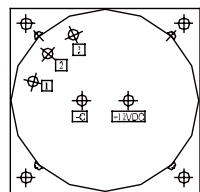
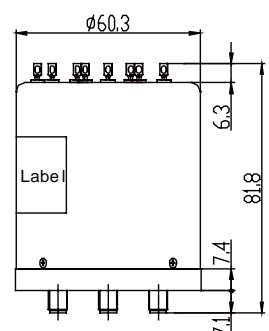
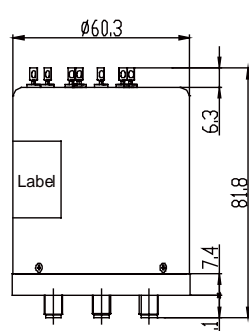
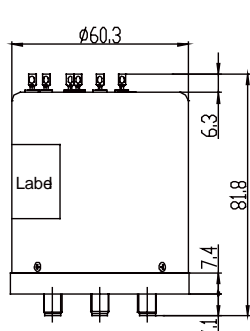
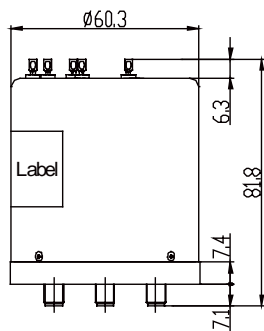
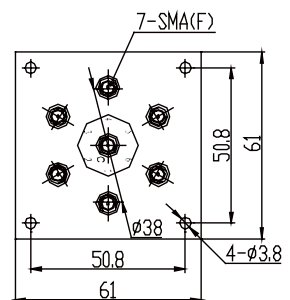
SHX801-04-L-2/4-1



SHX801-05-L-2/4-1



SHX801-06-L-2/4-1



备注:

1. 所有外形尺寸单位 mm, 尺寸公差±2%
2. 可按照客户要求订制。

SHX801-0X SMA 系列

自保持型 单刀三掷、单刀四掷、单刀五掷、单刀六掷同轴开关
带负载，带 CPU 驱动型

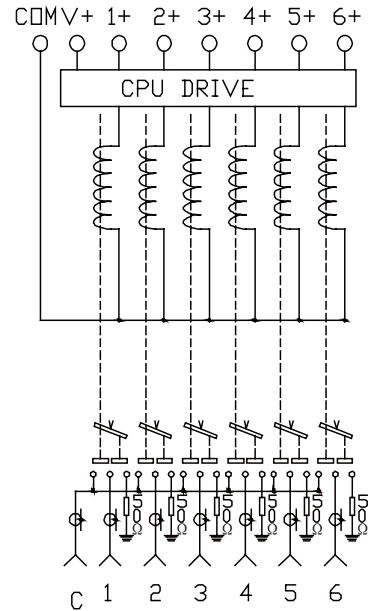
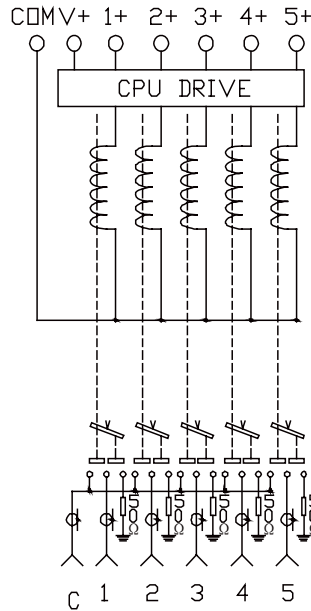
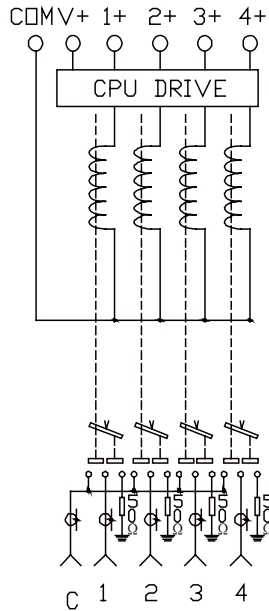
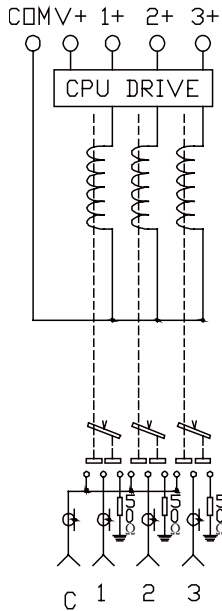
电气控制和外形结构图

SHX801-03-L-2/4-1-3T-D2

SHX801-04-L-2/4-1-4T-D2

SHX801-05-L-2/4-1-5T-D2

SHX801-06-L-2/4-1-6T-D2

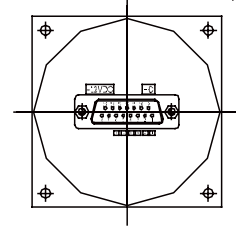
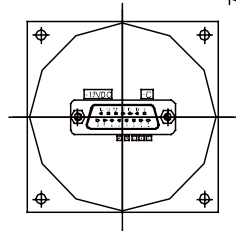
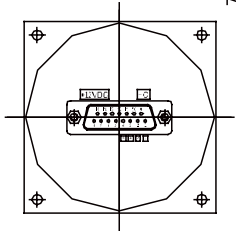
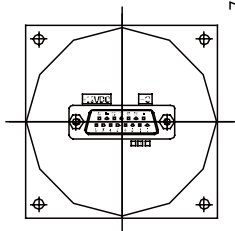
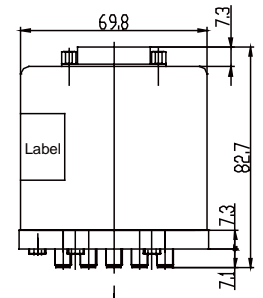
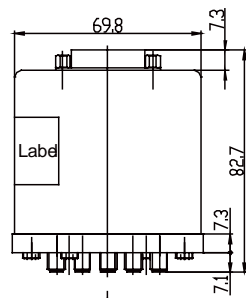
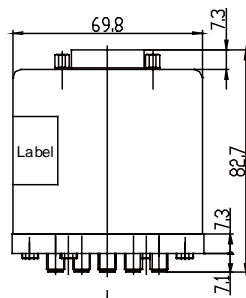
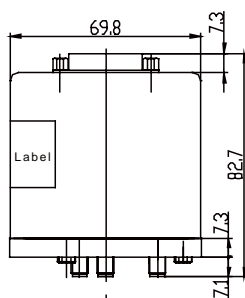
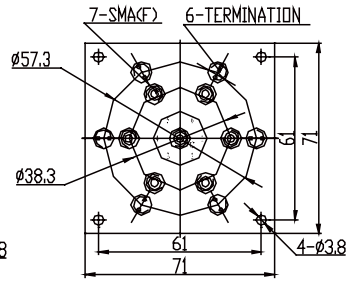
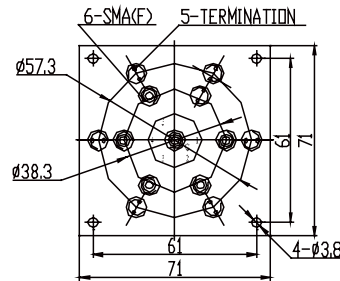
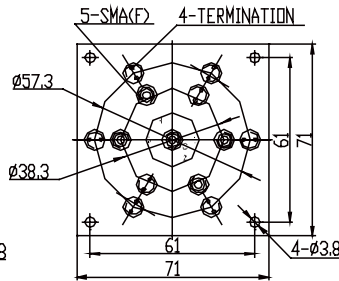
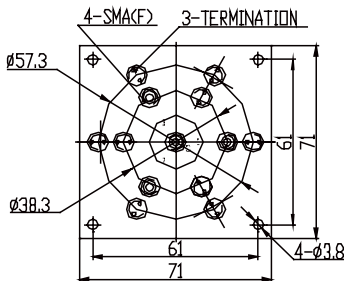


SHX801-03-L-2/4-1-3T-D2

SHX801-04-L-2/4-1-4T-D2

SHX801-05-L-2/4-1-5T-D2

SHX801-06-L-2/4-1-6T-D2



备注:

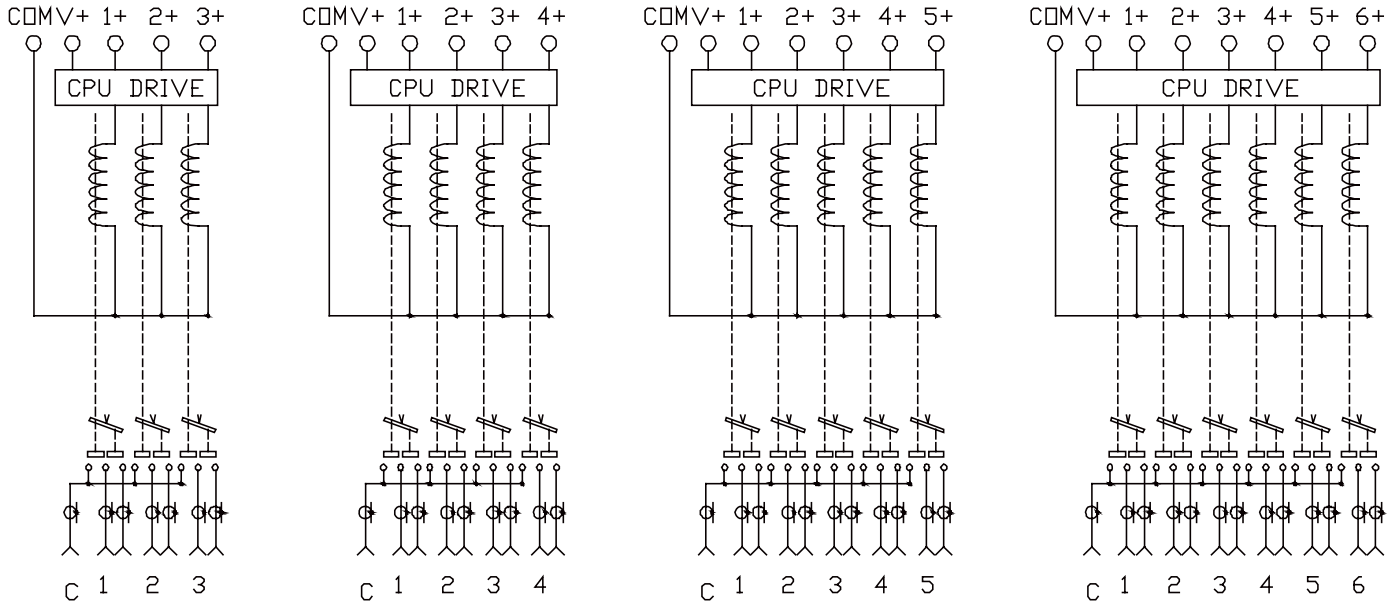
1. 所有外形尺寸单位 mm, 尺寸公差 $\pm 2\%$
2. 可按照客户要求订制。

SHX801-0X SMA 系列

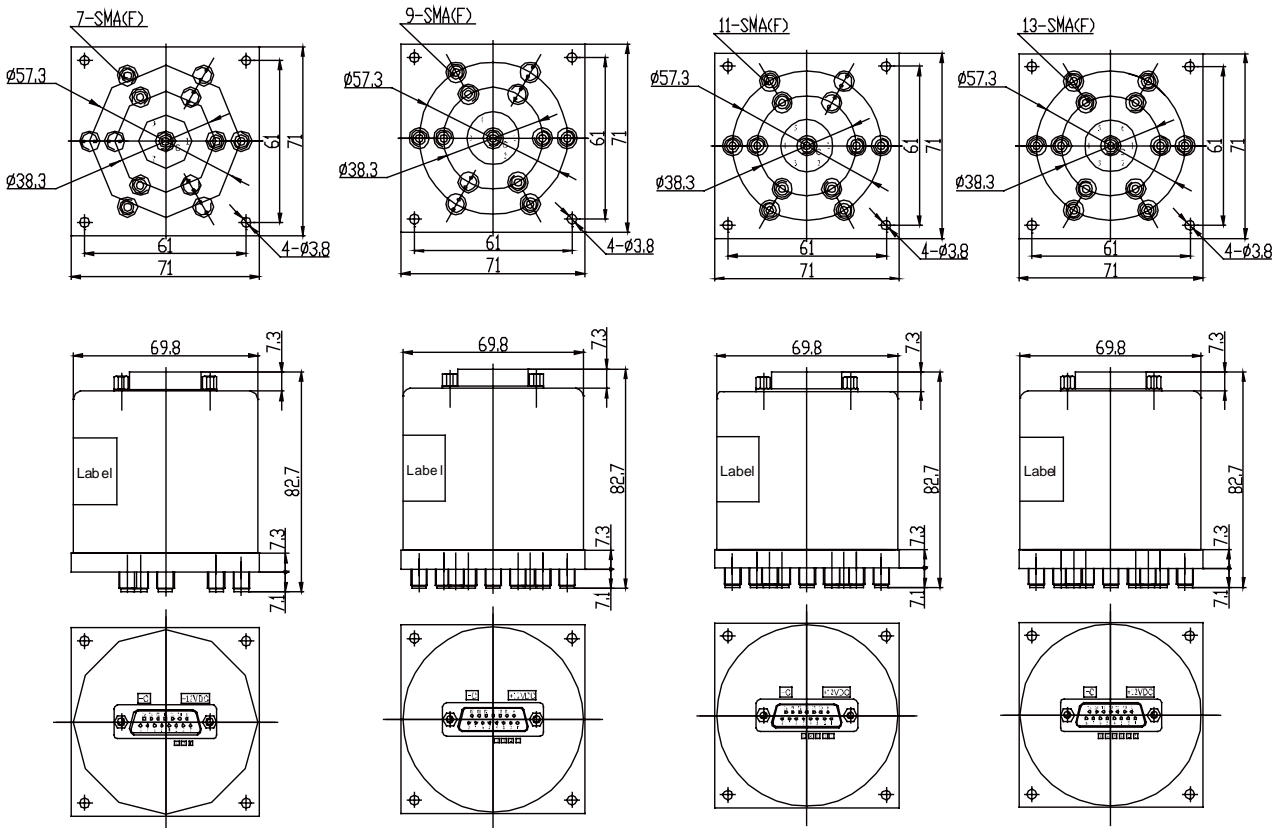
自保持型 单刀三掷、单刀四掷、单刀五掷、单刀六掷同轴开关
带 CPU 驱动，无负载型

电气控制和外形结构图

SHX801-03-L-2/4-1-D2-3C SHX801-04-L-2/4-1-D2-4C SHX801-05-L-2/4-1-D2-5C SHX801-06-L-2/4-1-D2-6C



SHX801-03-L-2/4-1-D2-3C SHX801-04-L-2/4-1-D2-4C SHX801-05-L-2/4-1-D2-5C SHX801-06-L-2/4-1-D2-6C



备注:

1. 所有外形尺寸单位 mm, 尺寸公差±2%
2. 可按照客户要求订制。

SHX801-0X N 系列

单刀三掷、单刀四掷、单刀五掷、单刀六掷 自保持型 同轴开关
本系列开关共有 8 种，均为带 CPU 驱动型

SP3T



SP4T



SP5T



SP6T



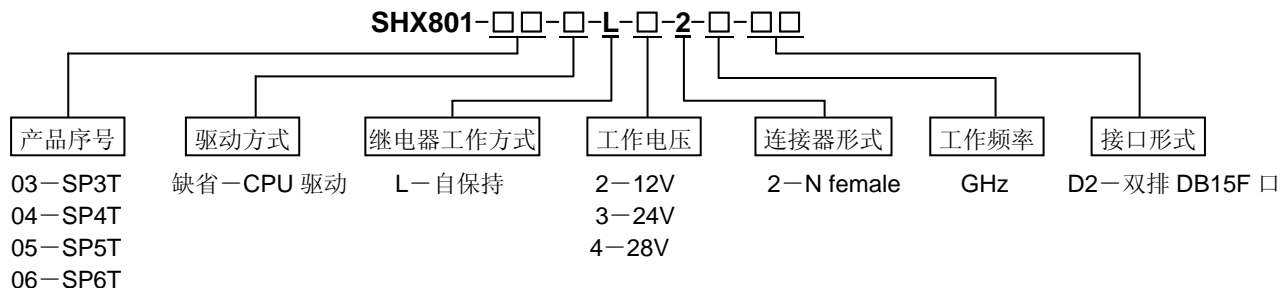
技术指标

工作电压: DC12V, 24V, 28V
工作电流: 400mA/DC 12V
200mA/DC 24V
190mA/DC 28V
开关速率: ≤20ms
工作温度: -40℃~+85℃
存贮温度: -55℃~+85℃
工作寿命: ≥10⁶
驱动电压: 4~5V
驱动电流: 0.02~0.8mA
特性阻抗: 50Ω
连接器形式: N(f)
重量: 350g

射频特性

频率范围(GHz)	驻波比	隔离度(dB)	插入损耗(dB)
0~2	1.25	80	0.2
2~4	1.35	75	0.3
4~8	1.4	65	0.4
8~12.4	1.5	60	0.6

型号选择



举例:

SHX801-03-L-2-2-8-D2 标示 SP3T、CPU 驱动、自保持开关，工作电压 DC 12V，连接器形式为 N(f)，频率 DC-8GHz，控制接头为双排 DB15F 接口。

备注:

1. 所有外形尺寸单位 mm，尺寸公差±2%
2. 可按照客户要求订制。

SHX801-0X N 系列

单刀三掷、单刀四掷、单刀五掷、单刀六掷 自保持型 同轴开关
本系列开关共有 8 种，均为带 CPU 驱动型

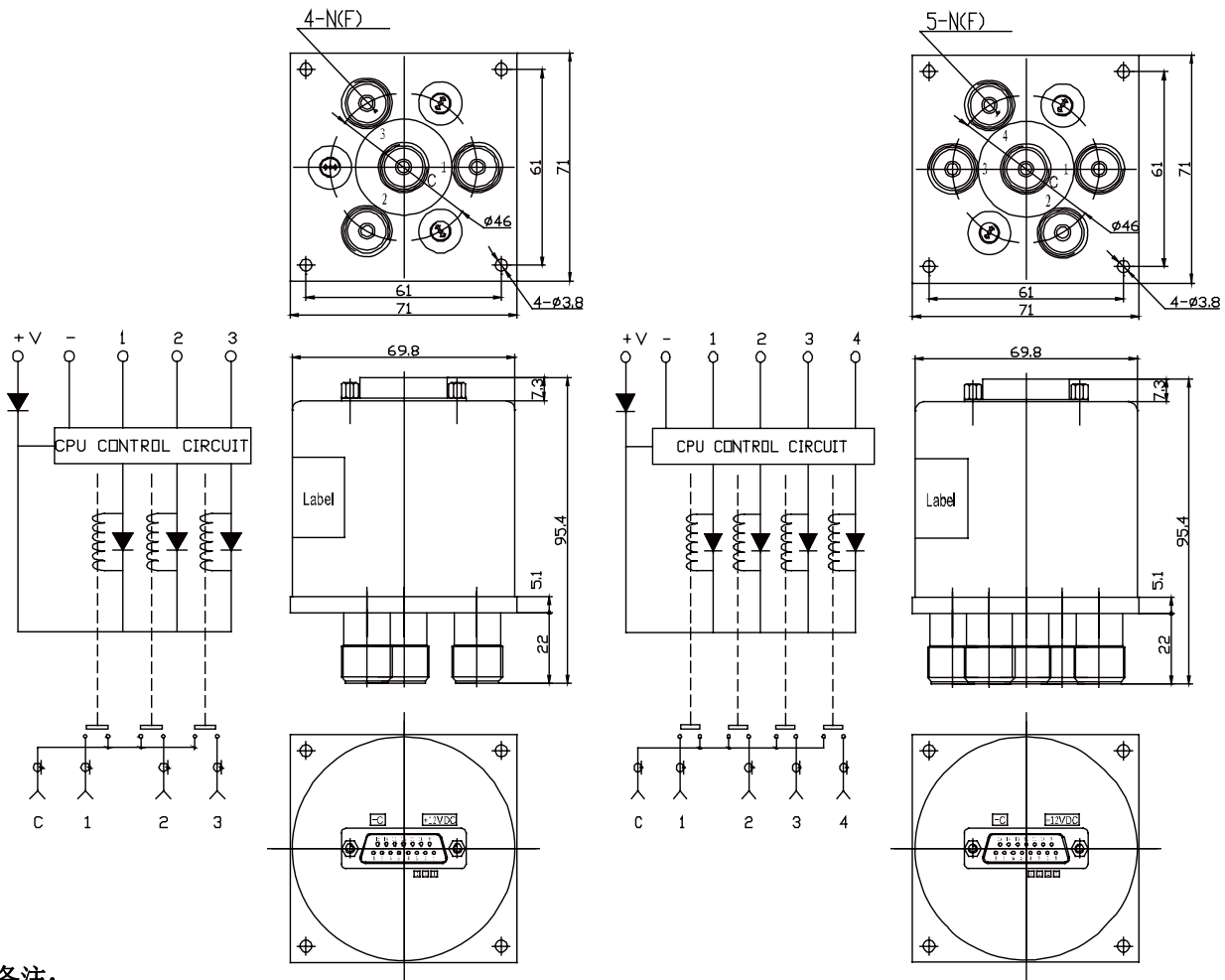
产品规格

型号	工作方法	负载	CPU 驱动	工作电流 (mA)	工作电压 (V)
SHX801-03-L-2-2-D2	自保持	无	有	400	12
SHX801-03-L-3-2-D2	自保持	无	有	200	24
SHX801-03-L-4-2-D2	自保持	无	有	190	28
SHX801-04-L-2-2-D2	自保持	无	有	400	12
SHX801-04-L-3-2-D2	自保持	无	有	200	24
SHX801-04-L-4-2-D2	自保持	无	有	190	28

电气控制和外形结构图

SHX801-03-L-2/4-2-D2

SHX801-04-L-2/4-2-D2



备注:

1. 所有外形尺寸单位 mm，尺寸公差±2%
2. 可按照客户要求订制。

SHX801-0X N 系列

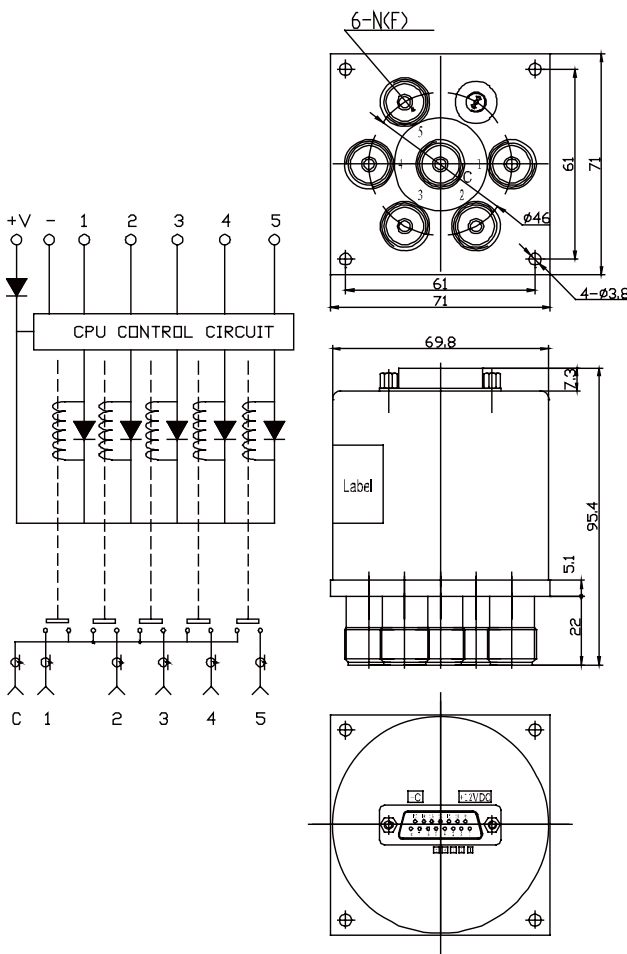
单刀三掷、单刀四掷、单刀五掷、单刀六掷 自保持型 同轴开关
本系列开关共有 8 种，均为带 CPU 驱动型

产品规格

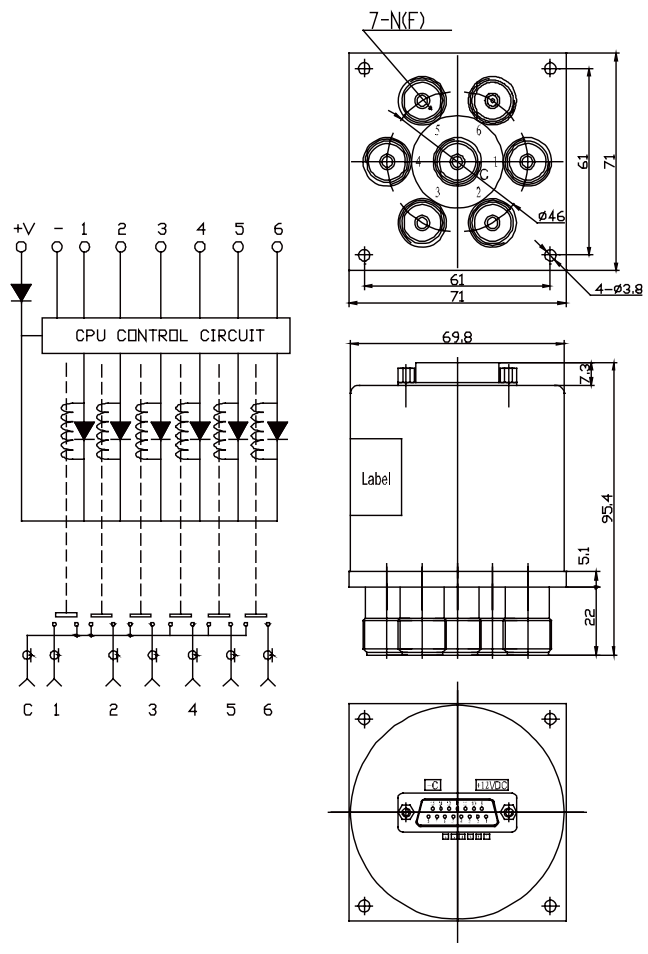
型号	工作方法	负载	CPU 驱动	工作电流 (mA)	工作电压 (V)
SHX801-05-L-2-2-D2	自保持	无	有	400	12
SHX801-05-L-3-2-D2	自保持	无	有	200	24
SHX801-05-L-4-2-D2	自保持	无	有	190	28
SHX801-06-L-2-2-D2	自保持	无	有	400	12
SHX801-06-L-3-2-D2	自保持	无	有	200	24
SHX801-06-L-4-2-D2	自保持	无	有	190	28

电气控制和外形结构图

SHX801-05-L-2/4-2-D2



SHX801-06-L-2/4-2-D2



备注:

1. 所有外形尺寸单位 mm, 尺寸公差±2%
2. 可按照客户要求订制。

SHX801-0X SMA 系列

单刀三掷、四掷、五掷、六掷、七掷、八掷 不保持型 同轴开关
本系列开关共有 24 种，可分为带 TTL 驱动与不带 TTL 驱动型



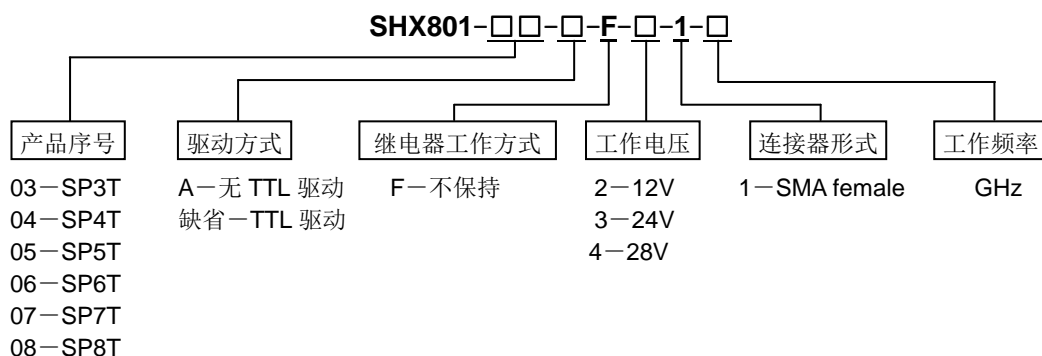
技术指标

工作电压: DC12V, 28V
 工作电流: 200mA/DC 12V
 110mA/DC 24V
 100mA/DC 28V
 开关速率: ≤20ms
 工作温度: -40℃~+85℃
 存贮温度: -55℃~+85℃
 工作寿命: ≥10⁶
 驱动电压: 2.5~5V
 驱动电流: 0.02~0.8mA
 特性阻抗: 50Ω
 连接器形式: SMA(F)
 重量: 140g

射频特性

频率范围(GHz)	驻波比	隔离度(dB)	插入损耗(dB)
0~2	1.15	90	0.2
2~4	1.2	80	0.2
4~8	1.3	75	0.3
8~12.4	1.4	70	0.4
12.4~18	1.6	60	0.6

型号选择



举例:

SHX801-03-F-2-1-8 标示 SP3T、TTL 驱动、不保持开关，工作电压 DC 12V，连接器形式为 SMA(f)，频率 DC-8GHz。

1. 所有外形尺寸单位 mm，尺寸公差±2%
2. 可按照客户要求订制。

SHX801-0X SMA 系列

单刀三掷、四掷、五掷、六掷、七掷、八掷 不保持型 同轴开关

本系列开关共有 **24** 种，可分为带 **TTL** 驱动与不带 **TTL** 驱动型

产品规格

型号	工作方法	负载 (功率×数量)	TTL 驱动	工作电流 (mA)	工作电压 (V)
SHX801-03-A-F-2-1	不保持	无	无	200	12
SHX801-03-A-F-3-1	不保持	无	无	110	24
SHX801-03-A-F-4-1	不保持	无	无	100	28
SHX801-04-A-F-2-1	不保持	无	无	200	12
SHX801-04-A-F-3-1	不保持	无	无	110	24
SHX801-04-A-F-4-1	不保持	无	无	100	28
SHX801-05-A-F-2-1	不保持	无	无	200	12
SHX801-05-A-F-3-1	不保持	无	无	110	24
SHX801-05-A-F-4-1	不保持	无	无	100	28
SHX801-06-A-F-2-1	不保持	无	无	200	12
SHX801-06-A-F-3-1	不保持	无	无	110	24
SHX801-06-A-F-4-1	不保持	无	无	100	28
SHX801-07-A-F-2-1	不保持	无	无	200	12
SHX801-07-A-F-3-1	不保持	无	无	110	24
SHX801-07-A-F-4-1	不保持	无	无	100	28
SHX801-08-A-F-2-1	不保持	无	无	200	12
SHX801-08-A-F-3-1	不保持	无	无	110	24
SHX801-08-A-F-4-1	不保持	无	无	100	28
SHX801-03-F-2-1	不保持	无	有	200	12
SHX801-03-F-3-1	不保持	无	有	110	24
SHX801-03-F-4-1	不保持	无	有	100	28
SHX801-04-F-2-1	不保持	无	有	200	12
SHX801-04-F-3-1	不保持	无	有	110	24
SHX801-04-F-4-1	不保持	无	有	100	28
SHX801-05-F-2-1	不保持	无	有	200	12
SHX801-05-F-3-1	不保持	无	有	110	24
SHX801-05-F-4-1	不保持	无	有	100	28
SHX801-06-F-2-1	不保持	无	有	200	12
SHX801-06-F-3-1	不保持	无	有	110	24
SHX801-06-F-4-1	不保持	无	有	100	28
SHX801-07-F-2-1	不保持	无	有	200	12
SHX801-07-F-3-1	不保持	无	有	110	24
SHX801-07-F-4-1	不保持	无	有	100	28
SHX801-08-F-2-1	不保持	无	有	200	12
SHX801-08-F-3-1	不保持	无	有	110	24
SHX801-08-F-4-1	不保持	无	有	100	28

备注:

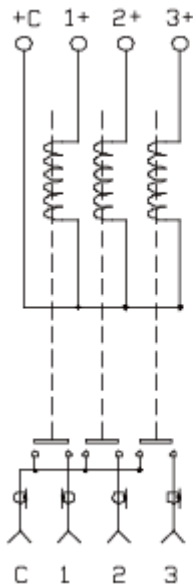
1. 所有外形尺寸单位 mm, 尺寸公差±2%
2. 可按照客户要求订制。

SHX801-0X SMA 系列

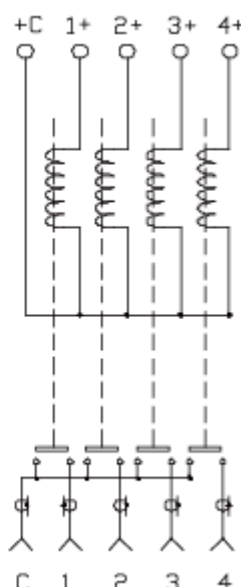
单刀三掷、单刀四掷、单刀五掷 不保持型，不带 TTL 驱动型 同轴开关

电气控制和外形结构图

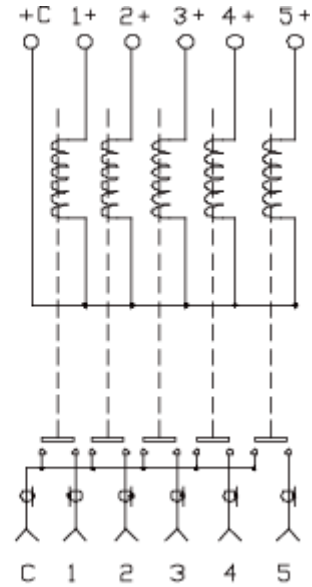
SHX801-03-A-F-2/4-1



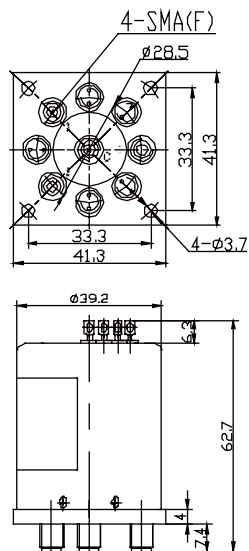
SHX801-04-A-F-2/4-1



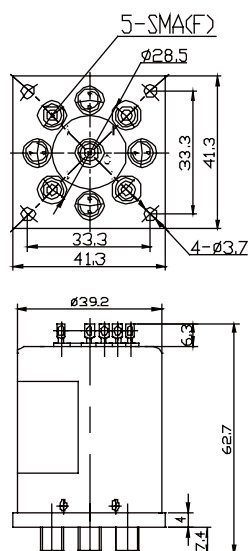
SHX801-05-A-F-2/4-1



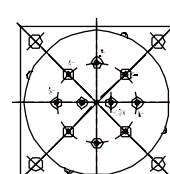
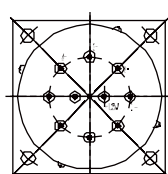
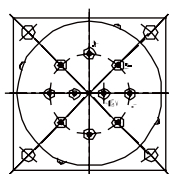
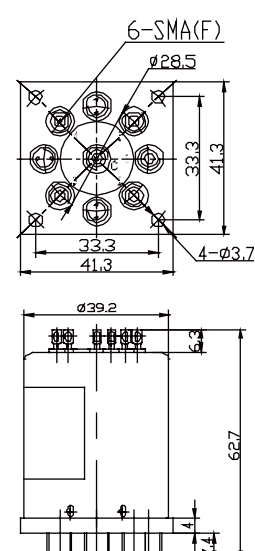
SHX801-03-A-F-2/4-1



SHX801-04-A-F-2/4-1



SHX801-05-A-F-2/4-1



备注:

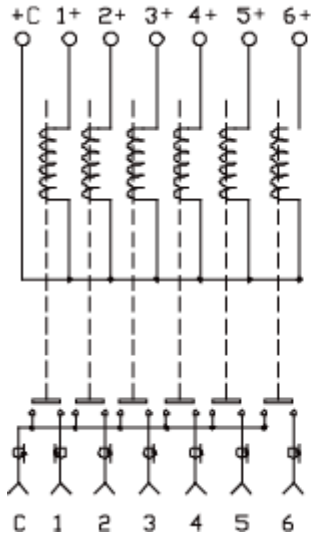
1. 所有外形尺寸单位 mm, 尺寸公差±2%
2. 可按照客户要求订制。

SHX801-0X SMA 系列

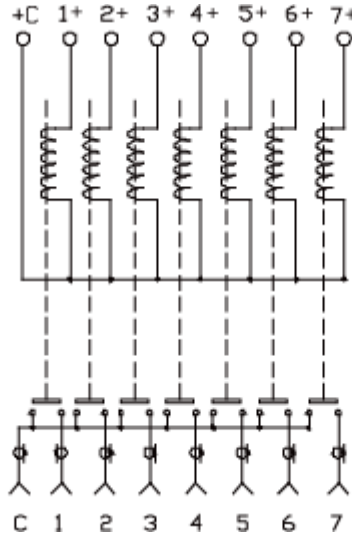
单刀六掷、单刀七掷、单刀八掷 不保持型，不带 TTL 驱动型 同轴开关

电气控制和外形结构图

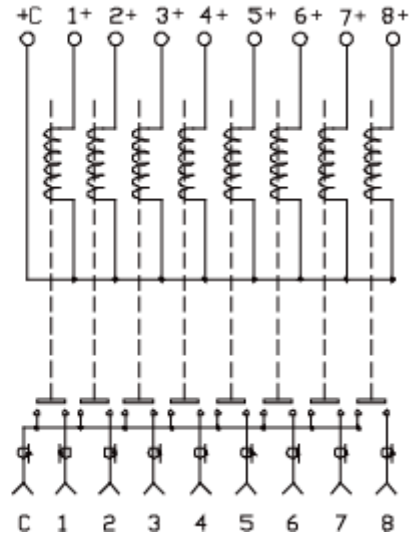
SHX801-06-A-F-2/4-1



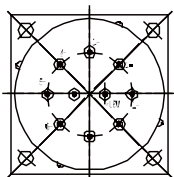
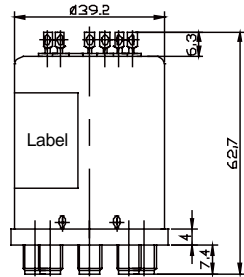
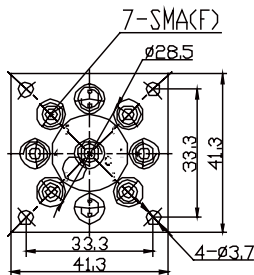
SHX801-07-A-F-2/4-1



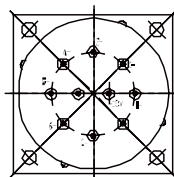
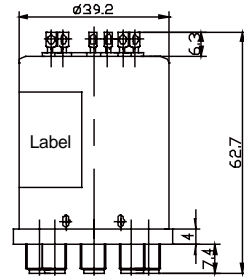
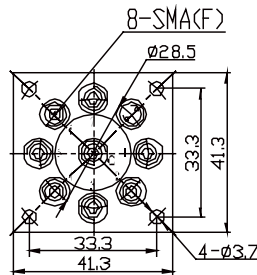
SHX801-08-A-F-2/4-1



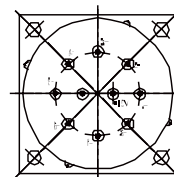
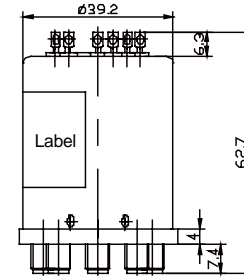
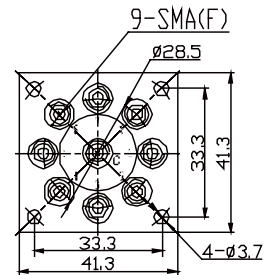
SHX801-06-A-F-2/4-1



SHX801-07-A-F-2/4-1



SHX801-08-A-F-2/4-1



备注:

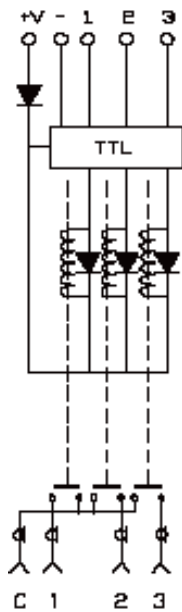
1. 所有外形尺寸单位 mm, 尺寸公差±2%
2. 可按照客户要求订制。

SHX801-0X SMA 系列

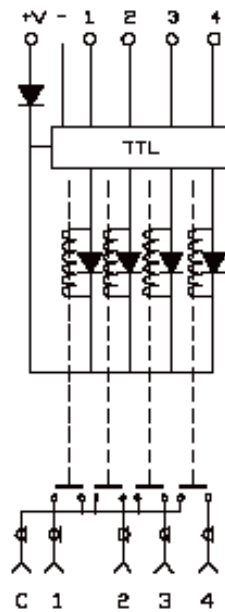
单刀三掷、单刀四掷、单刀五掷 不保持型，带 TTL 驱动型 同轴开关

电气控制和外形结构图

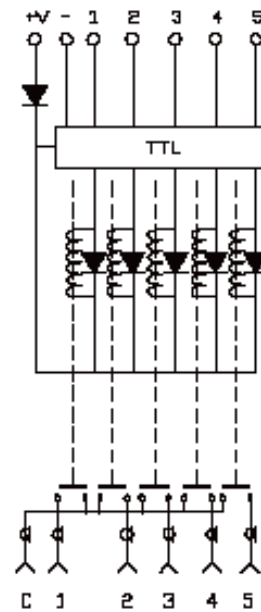
SHX801-03-F-2/4-1



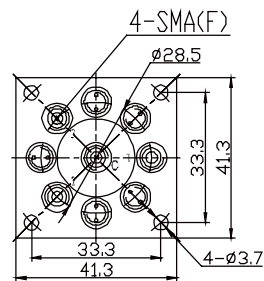
SHX801-04-F-2/4-1



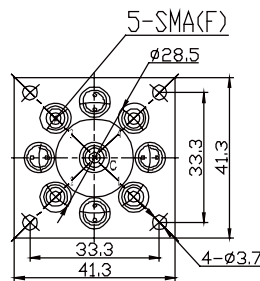
SHX801-05-F-2/4-1



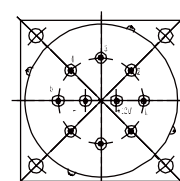
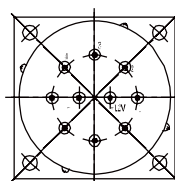
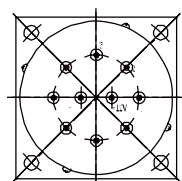
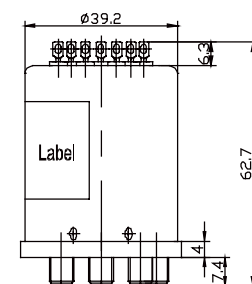
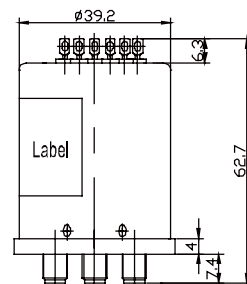
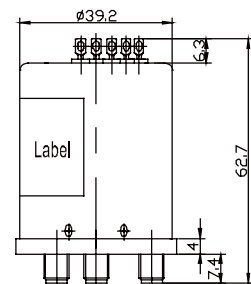
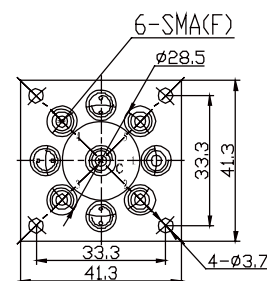
SHX801-03-F-2/4-1



SHX801-04-F-2/4-1



SHX801-05-F-2/4-1



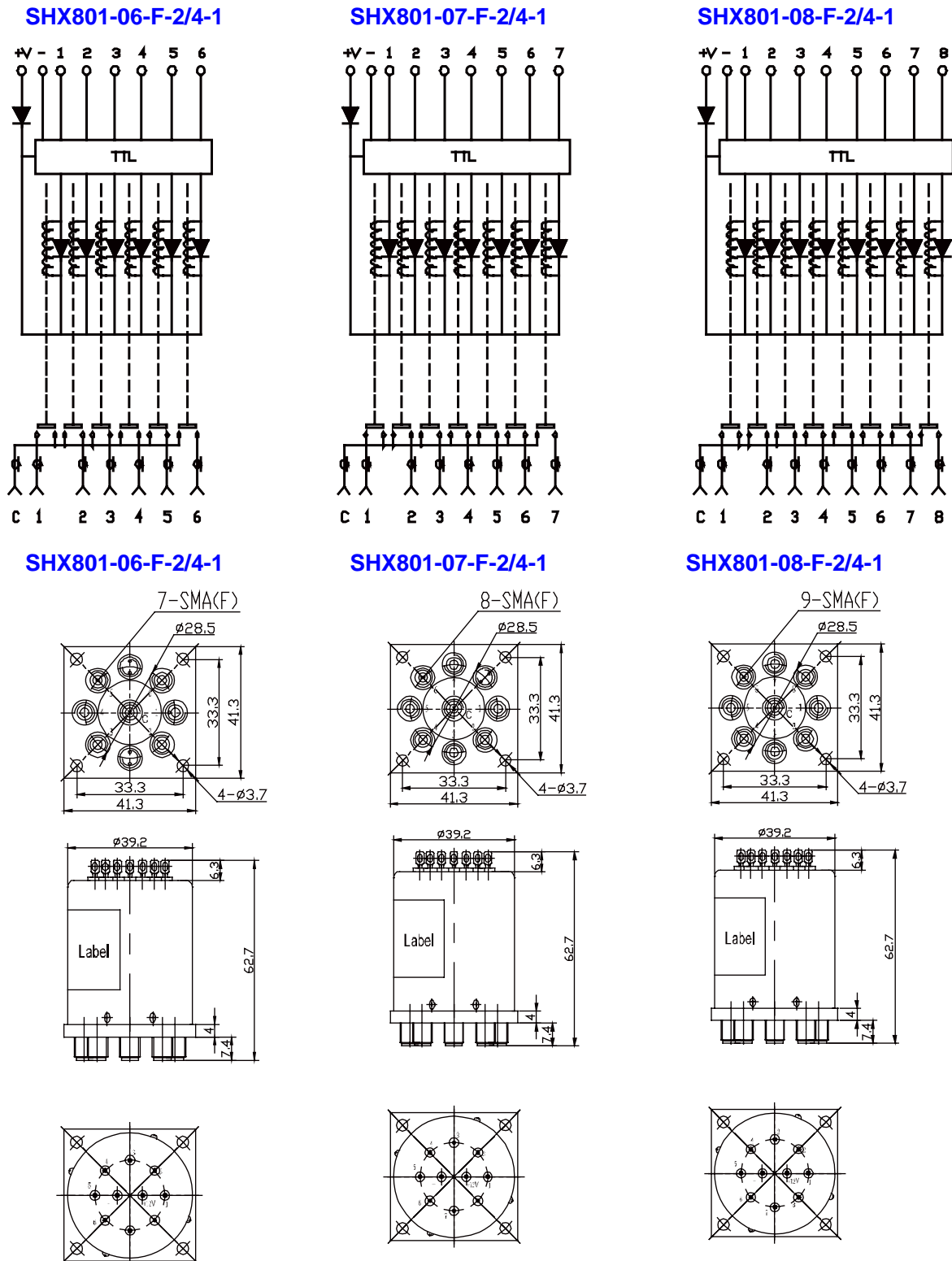
备注:

1. 所有外形尺寸单位 mm, 尺寸公差 $\pm 2\%$

SHX801-0X SMA 系列

单刀六掷、单刀七掷、单刀八掷 不保持型，带 TTL 驱动型 同轴开关

电气控制和外形结构图



备注:

1. 所有外形尺寸单位 mm, 尺寸公差±2%

SHX801-00 系列 N 型双刀双掷 自保持型 同轴开关



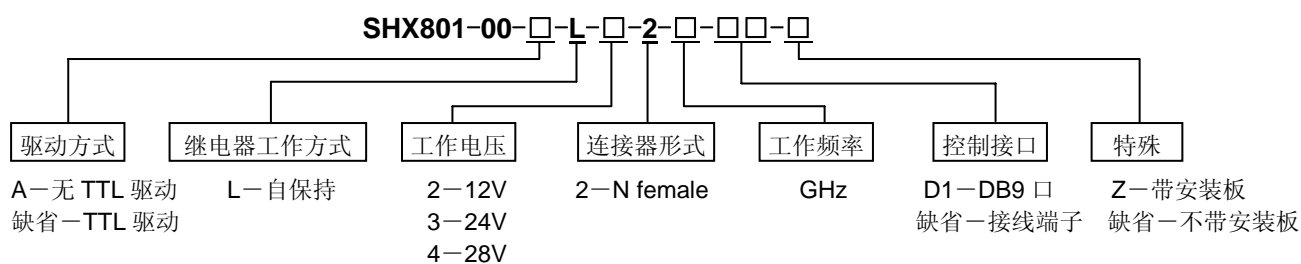
技术指标

工作电压: DC12V, 24V, 28V
 工作电流: 480mA/DC 12V
 240mA/DC 24V
 230mA/DC 28V
 开关速率: ≤20ms
 工作温度: -40℃~+85℃
 存贮温度: -55℃~+85℃
 工作寿命: ≥10⁶
 驱动电压: 2~5V
 驱动电流: 0.02~0.8mA
 特性阻抗: 50 Ω
 连接器形式: N(f)
 重量: 340g

射频特性

频率范围(GHz)	驻波比	隔离度(dB)	插入损耗(dB)
0~1	1.15	90	0.15
1~2	1.2	85	0.2
2~3	1.3	75	0.25
3~8	1.4	65	0.35
8~12.4	1.5	60	0.5

型号选择



举例:

SHX801-00-L-4-2-8-D1-Z 标示 DPDT、TTL 驱动、自保持开关，工作电压 DC 28V，连接器形式为 N(f)，频率 DC-8GHz，DB9 控制接口。

备注:

1. 所有外形尺寸单位 mm, 尺寸公差±2%
2. 可按照客户要求订制。

SHX801-00 系列 N 型双刀双掷 自保持型 同轴开关

产品规格

型号	工作方法	安装板	TTL 驱动	工作电流 (mA)	工作电压 (V)
SHX-801-00-A-L-2-2	自保持	无	无	480	12
SHX-801-00-A-L-3-2	自保持	无	无	240	24
SHX-801-00-A-L-4-2	自保持	无	无	230	28
SHX-801-00-L-2-2	自保持	无	有	480	12
SHX-801-00-L-3-2	自保持	无	有	240	24
SHX-801-00-L-4-2	自保持	无	有	230	28
SHX-801-00-A-L-2-2-D1	自保持	无	无	480	12
SHX-801-00-A-L-3-2-D1	自保持	无	无	240	24
SHX-801-00-A-L-4-2-D1	自保持	无	无	230	28
SHX-801-00-L-2-2-D1	自保持	无	有	480	12
SHX-801-00-L-3-2-D1	自保持	无	有	240	24
SHX-801-00-L-4-2-D1	自保持	无	有	230	28
SHX-801-00-A-L-2-2-Z	自保持	有	无	480	12
SHX-801-00-A-L-3-2-Z	自保持	有	无	240	24
SHX-801-00-A-L-4-2-Z	自保持	有	无	230	28
SHX-801-00-L-2-2-Z	自保持	有	有	480	12
SHX-801-00-L-3-2-Z	自保持	有	有	240	24
SHX-801-00-L-4-2-Z	自保持	有	有	230	28

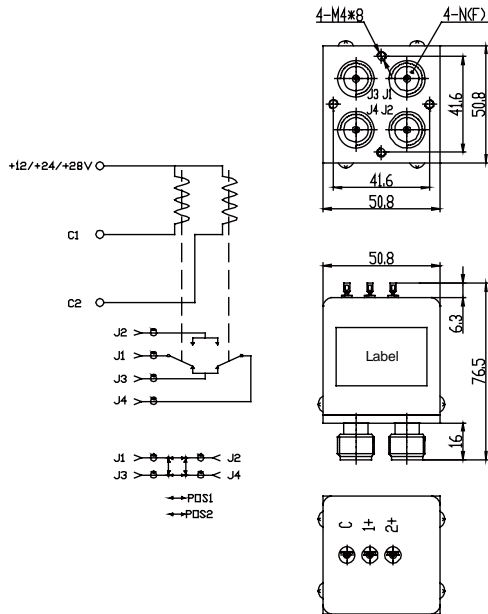
备注:

1. 所有外形尺寸单位 mm, 尺寸公差±2%
2. 可按照客户要求订制。

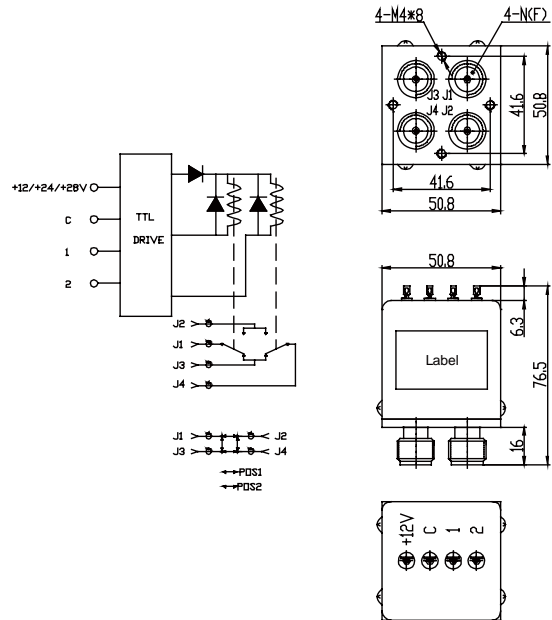
SHX801-00 系列 N 型双刀双掷 自保持型 同轴开关

电气控制和外形结构图

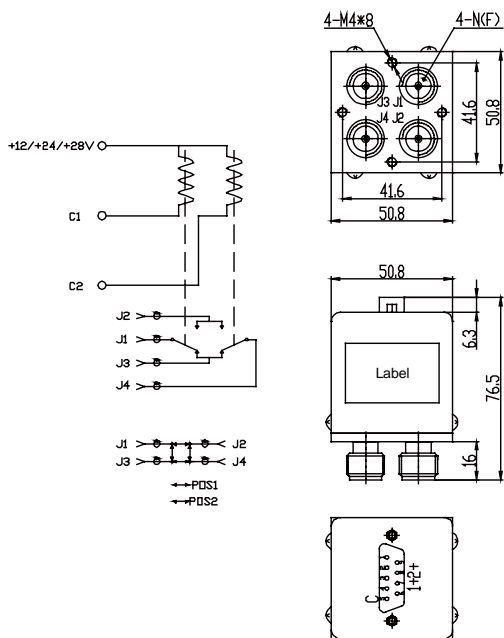
SHX801-00-A-L-2/3/4-2-D1



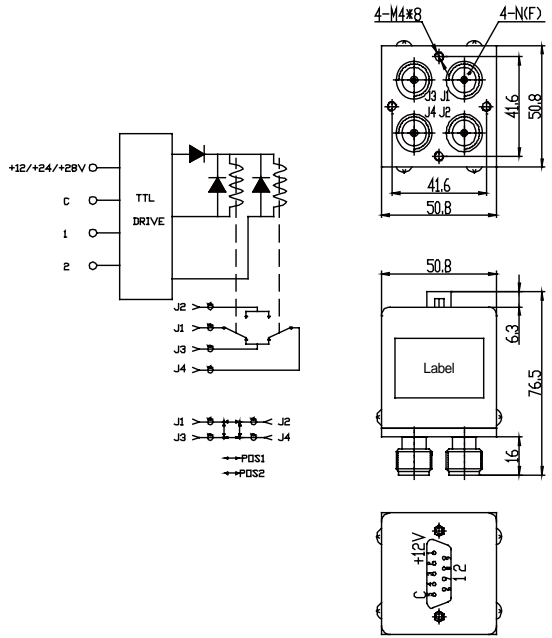
SHX801-00-L-2/3/4-2-D1



SHX801-00-A-L-2/3/4-2-D1



SHX801-00-L-2/3/4-2-D1



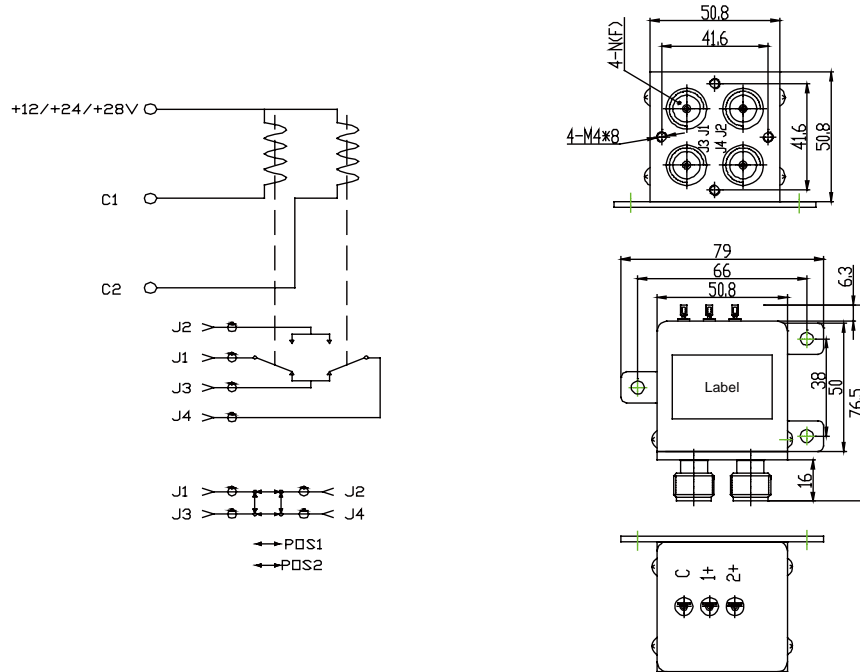
备注:

1. 所有外形尺寸单位 mm, 尺寸公差±2%
2. 可按照客户要求订制。

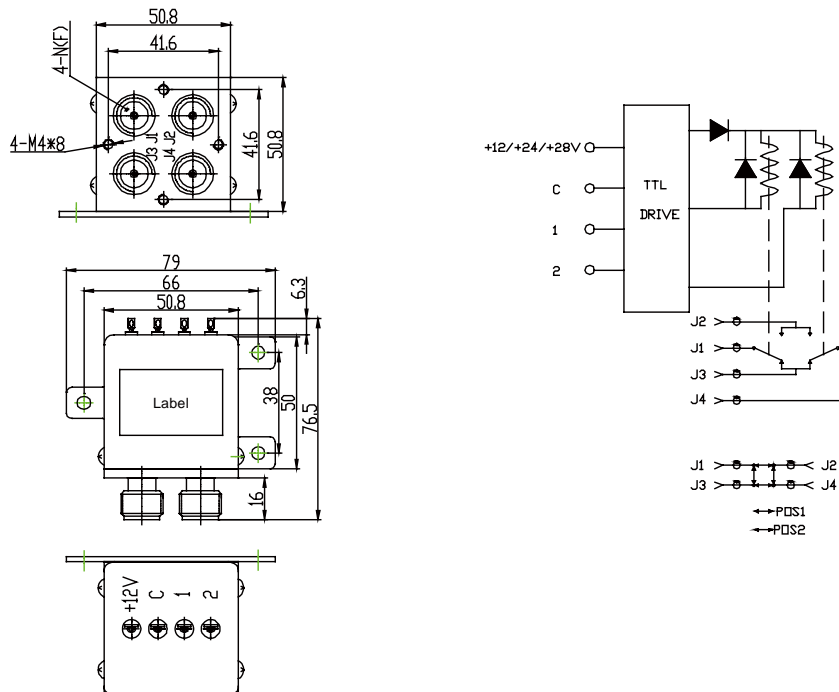
SHX801-00 系列 N 型双刀双掷 自保持型 同轴开关

电气控制和外形结构图

SHX801-00-A-L-2/3/4-2-Z



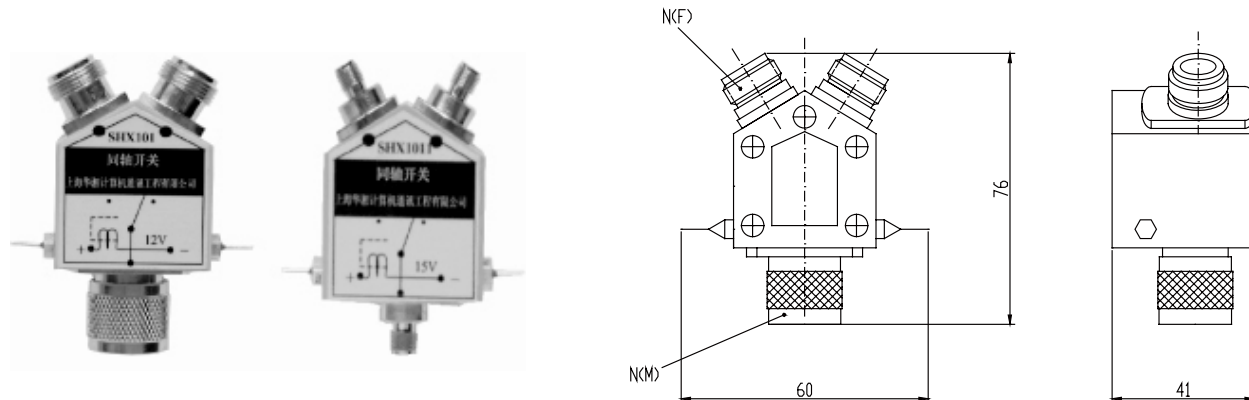
SHX801-00-L-2/3/4-2-Z



备注:

1. 所有外形尺寸单位 mm, 尺寸公差±2%
2. 可按照客户要求订制。

型号 SHX101、SHX1011 DC-8GHz 10 Watts



同轴开关可通过电压或计算机编程自动控制，在微波电路中做切换用。按输入输出点数量可分为 SPDT(单刀双掷), SP3T(单刀 3 掷), SP4T(单刀 4 掷), DPDT(双刀双掷)等产品类型。

SHX101,SHX1011 单刀双掷同轴开关平均功率 10W, 工作频率 DC-8GHz, 具有低插损、低驻波和良好的宽带性能。

机械性能:

连接器外壳	阳内导体	阴内导体	腔体	温度范围	外形尺寸	重量
黄铜镀镍	黄铜镀金	铍青铜镀金	铝外壳	运行:-10°C~+50°C 未运行:-40°C~+70°C	60×41×76mm	21g

RoHS: 符合

电气性能:

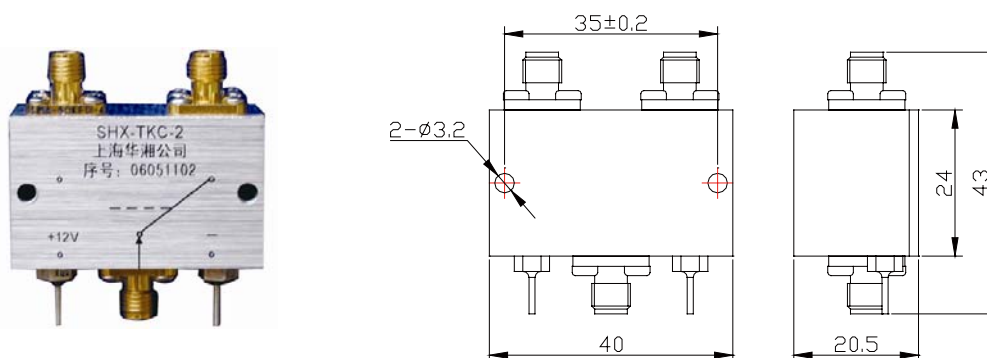
型号	频率范围(GHz)	最大驻波比	插入损耗(dB)	隔离度(dB)
SHX101	DC-8	≤1.5	≤1	≥40
SHX1011				

- 标称阻抗: 50Ω
- 平均功率: 10W
- 工作电压: 12V, 15V, 24V
- 线圈电流: ≤100mA
- 开关时间: 10ms min
- 连接器形式: N, SMA

备注:

1. 所有外形尺寸单位 mm, 尺寸公差±2%

型号 SHX-TKC-2 DC-1GHz 10 Watts



同轴开关可通过电压或计算机编程自动控制，在微波电路中做切换用。按输入输出点数量可分为 SPDT(单刀双掷), SP3T(单刀 3 掷), SP4T(单刀 4 掷), DPDT(双刀双掷)等产品类型。

SHX-TKC-2 单刀双掷同轴开关平均功率 10W，工作频率 DC-1GHz，具有低插损、低驻波和良好的宽带性能。

机械性能:

连接器外壳	阴内导体	腔体	温度范围	外形尺寸	重量
黄铜镀金	铍青铜镀金	铝外壳,阳极氧化	运行:-10°C~+50°C 未运行:-40°C~+70°C	40×43×20.5mm	60g

RoHS: 符合

电气性能:

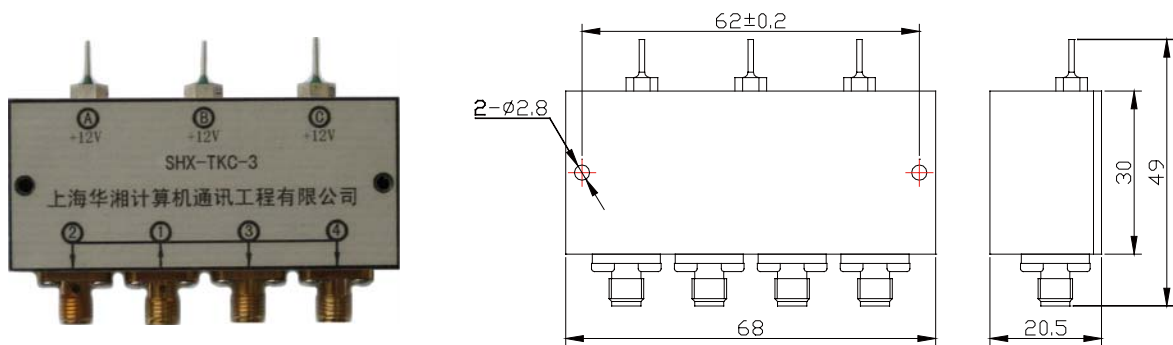
型号	频率范围(GHz)	最大驻波比	插入损耗(dB)	隔离度(dB)
SHX-TKC-2	DC-1	≤1.3	≤0.6	≥50

- 标称阻抗: 50Ω
- 平均功率: 10W
- 工作电压: 12V
- 线圈电流: ≤100mA
- 开关时间: 10ms min
- 连接器形式: SMA (F)

备注:

1. 所有外形尺寸单位 mm, 尺寸公差±2%

型号 SHX-TKC-3 DC-1GHz 10 Watts



同轴开关可通过电压或计算机编程自动控制，在微波电路中做切换用。按输入输出点数量可分为 SPDT(单刀双掷), SP3T(单刀 3 掷), SP4T(单刀 4 掷), DPDT(双刀双掷)等产品类型。

SHX-TKC-3 单刀 3 掷同轴开关平均功率 10W，工作频率 DC-1GHz，具有低插损、低驻波和良好的宽带性能。

机械性能:

连接器外壳	阴内导体	腔体	温度范围	外形尺寸	重量
黄铜镀金	铍青铜镀金	铝外壳,阳极氧化	运行:-10°C~+50°C 未运行:-40°C~+70°C	68×49×20.5mm	95g

RoHS: 符合

电气性能:

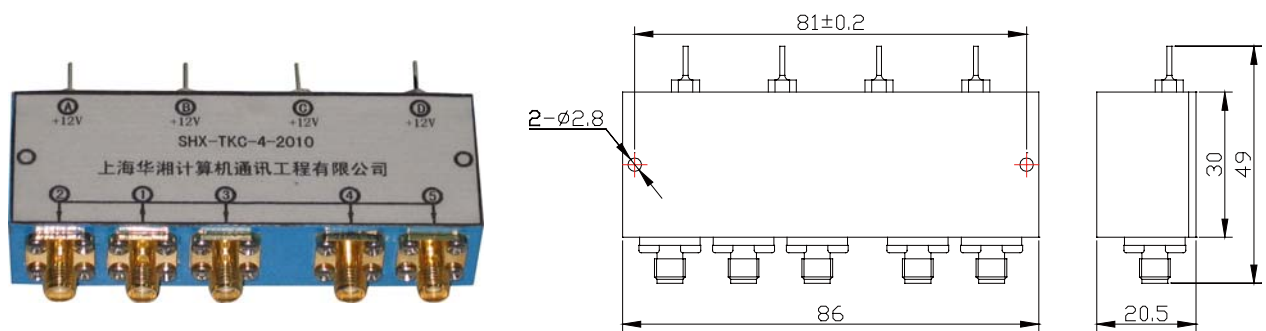
型号	频率范围(GHz)	最大驻波比	插入损耗(dB)	隔离度(dB)
SHX-TKC-3	DC-1	≤1.3	≤0.6	≥50

- 标称阻抗: 50Ω
- 平均功率: 10W
- 工作电压: 12V
- 线圈电流: ≤100mA
- 开关时间: 10ms min
- 连接器形式: SMA (F)

备注:

1. 所有外形尺寸单位 mm, 尺寸公差±2%

型号 SHX-TKC-4 DC-1GHz 10 Watts



同轴开关可通过电压或计算机编程自动控制，在微波电路中做切换用。按输入输出点数量可分为 SPDT(单刀双掷), SP3T(单刀 3 掷), SP4T(单刀 4 掷), DPDT(双刀双掷)等产品类型。

SHX-TKC-4 单刀 4 掷同轴开关平均功率 10W，工作频率 DC-1GHz，具有低插损、低驻波和良好的宽带性能。

机械性能:

连接器外壳	阴内导体	腔体	温度范围	外形尺寸	重量
黄铜镀金	铍青铜镀金	铝外壳,阳极氧化	运行:-10°C~+50°C 未运行:-40°C~+70°C	86×49×20.5mm	100g

RoHS: 符合

电气性能:

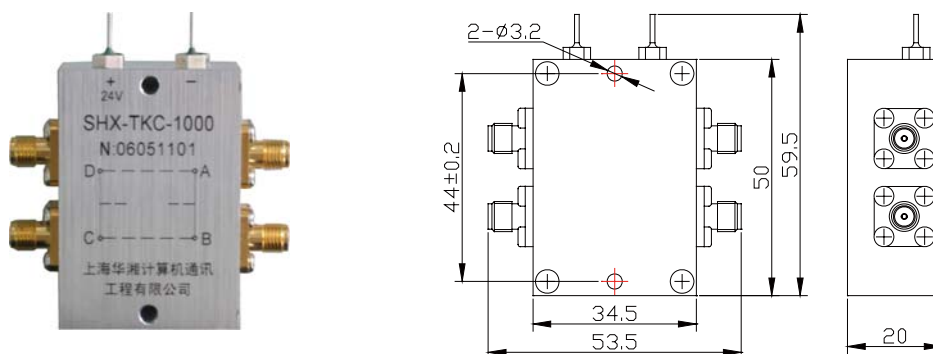
型号	频率范围(GHz)	最大驻波比	插入损耗(dB)	隔离度(dB)
SHX-TKC-4	DC-1	≤1.5	≤0.75	≥50

- 标称阻抗: 50Ω
- 平均功率: 10W
- 工作电压: 12V
- 线圈电流: ≤100mA
- 开关时间: 10ms min
- 连接器形式: SMA (F)

备注:

1. 所有外形尺寸单位 mm, 尺寸公差±2%

型号 SHX-TKC-1000 DC-1GHz 10 Watts



同轴开关可通过电压或计算机编程自动控制，在微波电路中做切换用。按输入输出点数量可分为 SPDT(单刀双掷), SP3T(单刀 3 掷), SP4T(单刀 4 掷), DPDT(双刀双掷)等产品类型。

SHX-TKC-1000 双刀双掷同轴开关平均功率 10W, 工作频率 DC-1GHz, 具有低插损、低驻波和良好的宽带性能。

机械性能:

连接器外壳	阴内导体	腔体	温度范围	外形尺寸	重量
黄铜镀金	铍青铜镀金	铝外壳,阳极氧化	运行:-10°C~+50°C 未运行:-40°C~+70°C	53.5×59.5×20mm	80g

RoHS: 符合

电气性能:

型号	频率范围(GHz)	最大驻波比	插入损耗(dB)	隔离度(dB)
SHX-TKC-1000	DC-1	≤1.4	≤0.75	≥50

- 标称阻抗: 50Ω
- 平均功率: 10W
- 工作电压: 24V
- 线圈电流: ≤100mA
- 开关时间: 10ms min
- 连接器形式: SMA (F)

备注:

1. 所有外形尺寸单位 mm, 尺寸公差±2%